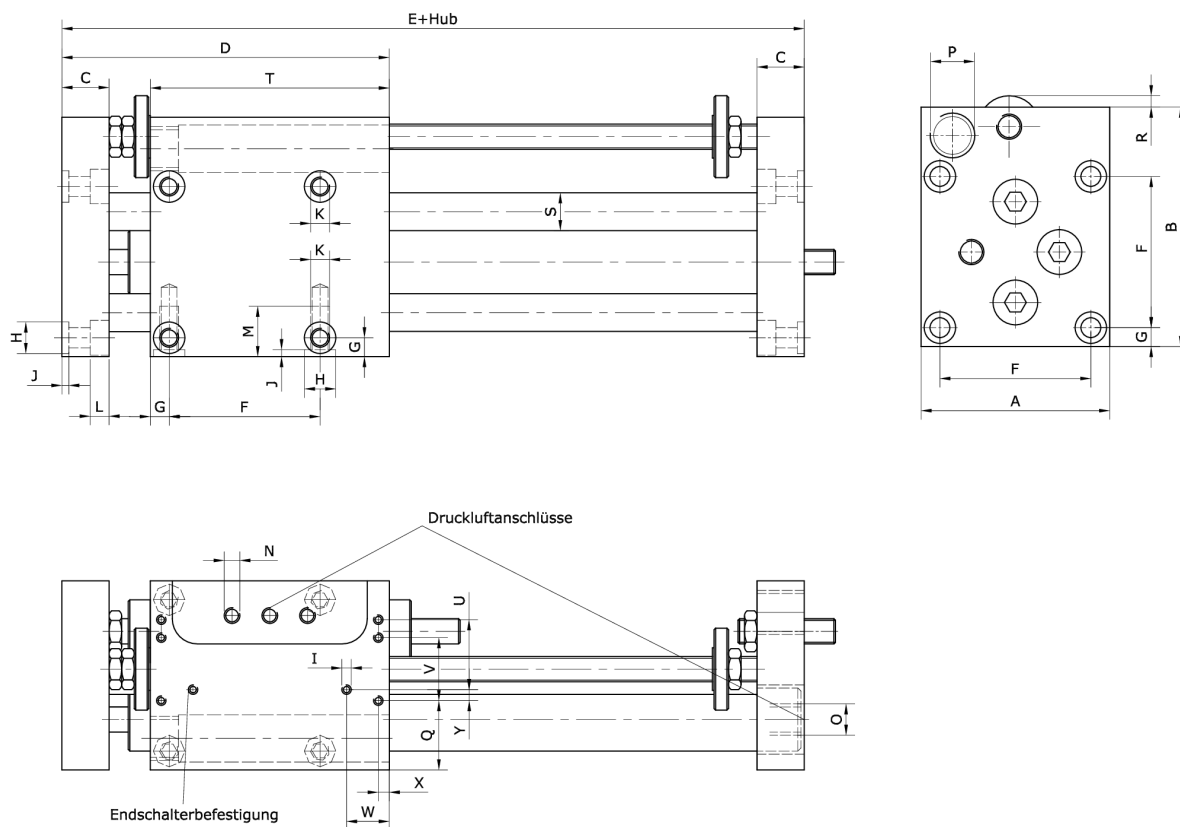


Technische Daten:

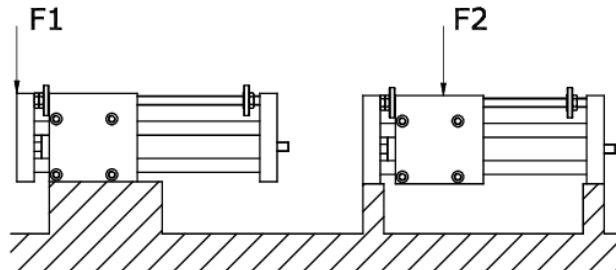
Traglast:	80 – 180 N
Stoßkraft:	220 N (bei 6 bar)
Wiederholgenauigkeit:	±0,02 mm
Spindelausführung:	pneumatische Endlagendämpfung im Lieferumfang enthalten
Zylinder-Ø:	25 mm
Rückzugskraft bei 6 bar:	170 N
Antrieb:	Druckluft (4 – 8 bar), konstant, gefiltert (10 µm) und getrocknet, geölt oder ungeölt
Ansteuerung:	4/2- oder 5/2-Wegeventil
Anschluss:	R1/8
Werkstoff Gehäuse:	hochfestes Aluminium, eloxiert
Bewegungsart:	translatorisch





Artikelnummer	Typ	Hublänge	Traglast max.
215178	LE-K-K-9-25-100-P	100 mm	180 N
Luftverbrauch/Doppelhub	Gewicht	A	B
86 cm ³	4,7 kg	90	102
C	D	E	F
19,5	130	160	72 ±0,02
G	H	I	J
9	Ø13 K7	M3	2
K	L	M	N
M8	DIN912 M8	22	R1/8
O	P	Q	R
R1/8	M14 x 1	34,5	8,5
S	T	U	V
20	90	22,2	20
W	X	Y	F1 Handling-Gewicht
13,6	3,5	3,5	180 N
F2 Handling-Gewicht	M1 dyn	M2 dyn	M3 dyn
300 N	87 Nm	87 Nm	72 Nm
A dyn	B dyn	C dyn	C Tragzahl dyn
50 mm + Hub	32 mm	45 mm	2.911 N
M1 sta	M2 sta	M3 sta	A sta
59 Nm	59 Nm	49 Nm	50 mm + Hub
B sta	C sta	C0 Tragzahl sta	
32 mm	45 mm	1.982 N	

Durchbiegung



Zulässige Momente

