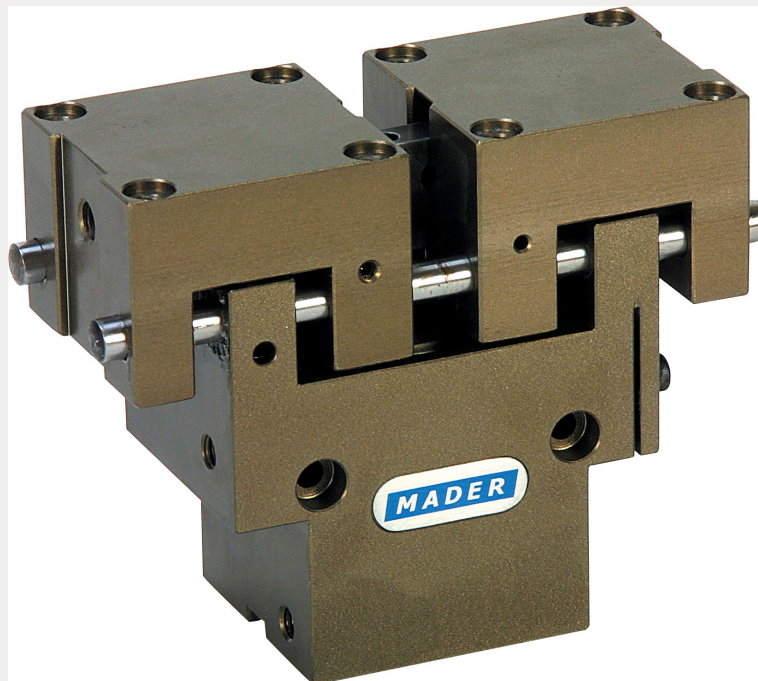
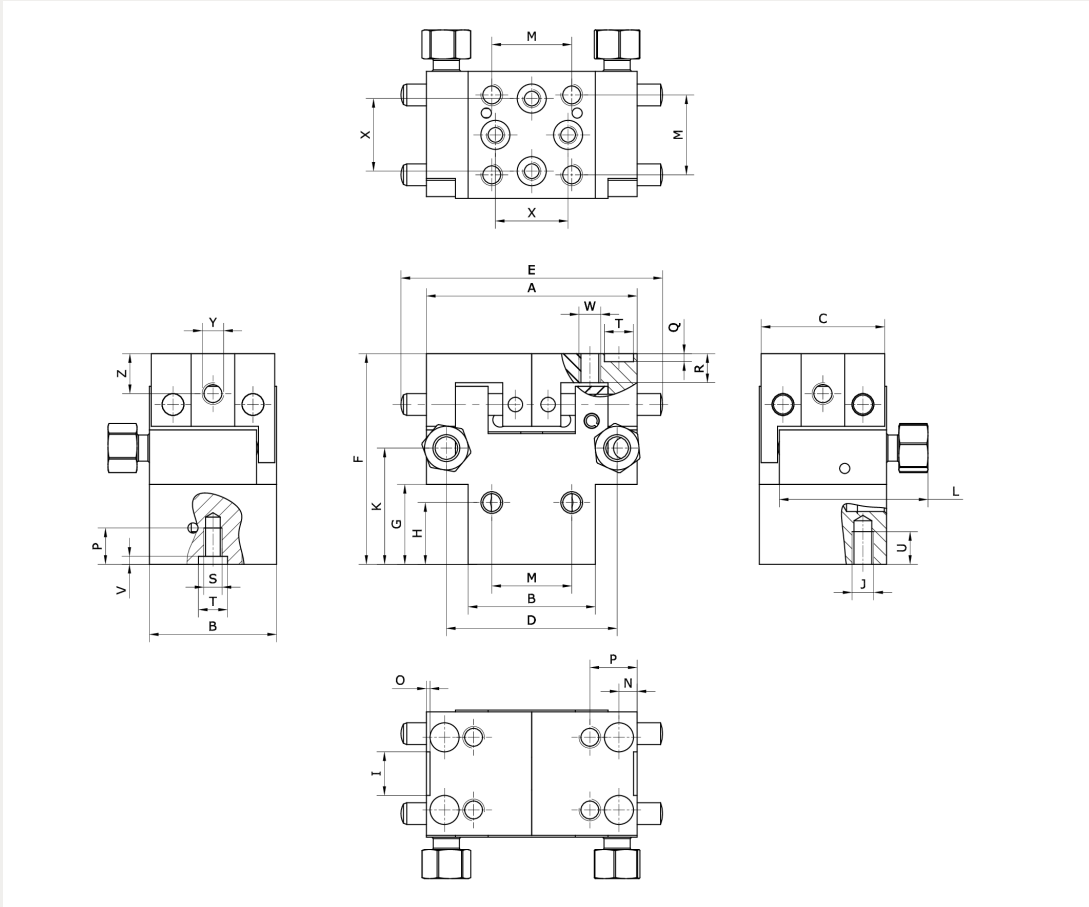


**Technische Daten:**

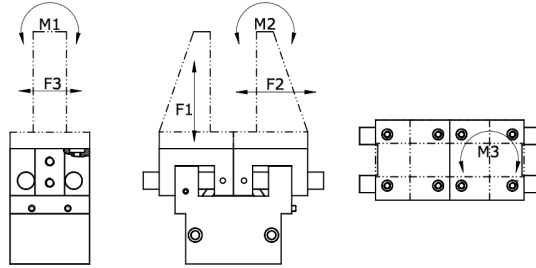
Wiederholgenauigkeit:	±0,02 mm
Führung:	Stahlgleitführung geschliffen, gehärtet
Wirkprinzip:	Kulissenkinematik
Antrieb:	Druckluft (4 – 8 bar), konstant, gefiltert (10 µm) und getrocknet, geölt oder ungeölt
Ansteuerung:	4/2- oder 5/2-Wegeventil
Werkstoff Gehäuse:	hochfestes Aluminium, Hard Coat beschichtet
Funktionsprinzip:	parallel
Bewegungsart:	greifen





Artikelnummer	Typ	Hub pro Backe	Fingerlänge max.
215931	PGR-380-12	12 mm	110 mm
Klemmkraft bei 6 bar	Spreizkraft bei 6 bar	Empfohlenes Werkstückgewicht	Zylinder-Ø
380 N	380 N	1,78 kg	50 mm
Luftverbrauch/Doppelhub	Anschluss	Massenträgheitsmoment	Gewicht
23,6 cm <sup>3</sup>	R1/8	1.890 kgmm <sup>2</sup>	1,26 kg
A	B	C	D
120	70	60	58 ±0,02
E	F	G	H
145	87	39	30
I	J	K	L
25 H8	11,5	21	-
M	N	O	P
48 ±0,02	48 ±0,02	48 ±0,02	6
Q	R	S	T
48 ±0,02	-	M6	R1/8
U	V	W	X
10 K7	2,1	6,4	10,5
Y	Z	A1	B1
M8	9	6,5	15
C1	D1	E1	F1
15	16	-	2
Fingerbelastung M1	Fingerbelastung M2	Fingerbelastung M3	Fingerbelastung F1
57 Nm	67 Nm	95 Nm	1.500 N
Fingerbelastung F2	Fingerbelastung F3		
350 N	2.100 N		

**Zulässige Momente**



$$\frac{M1_{eff}}{M1_{zul}} + \frac{M2_{eff}}{M2_{zul}} + \frac{M3_{eff}}{M3_{zul}} \leq 1$$

$$\frac{F1_{eff}}{F1_{zul}} + \frac{F2_{eff}}{F2_{zul}} + \frac{F3_{eff}}{F3_{zul}} \leq 1$$