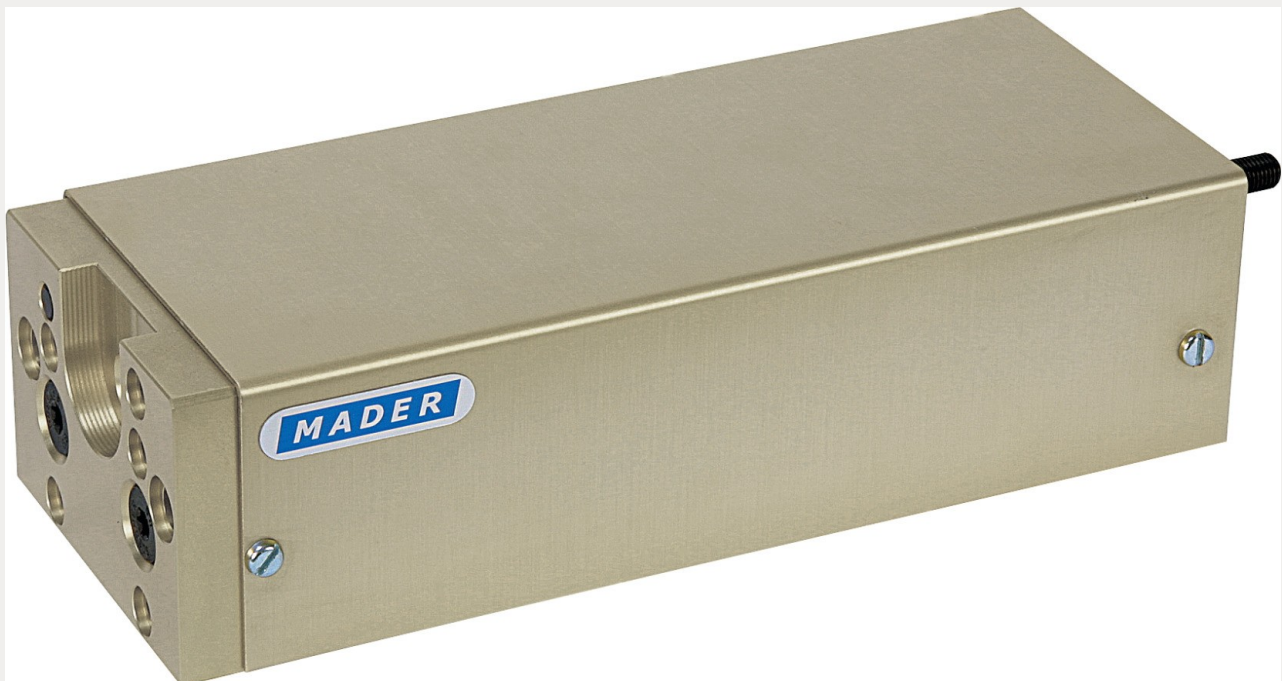
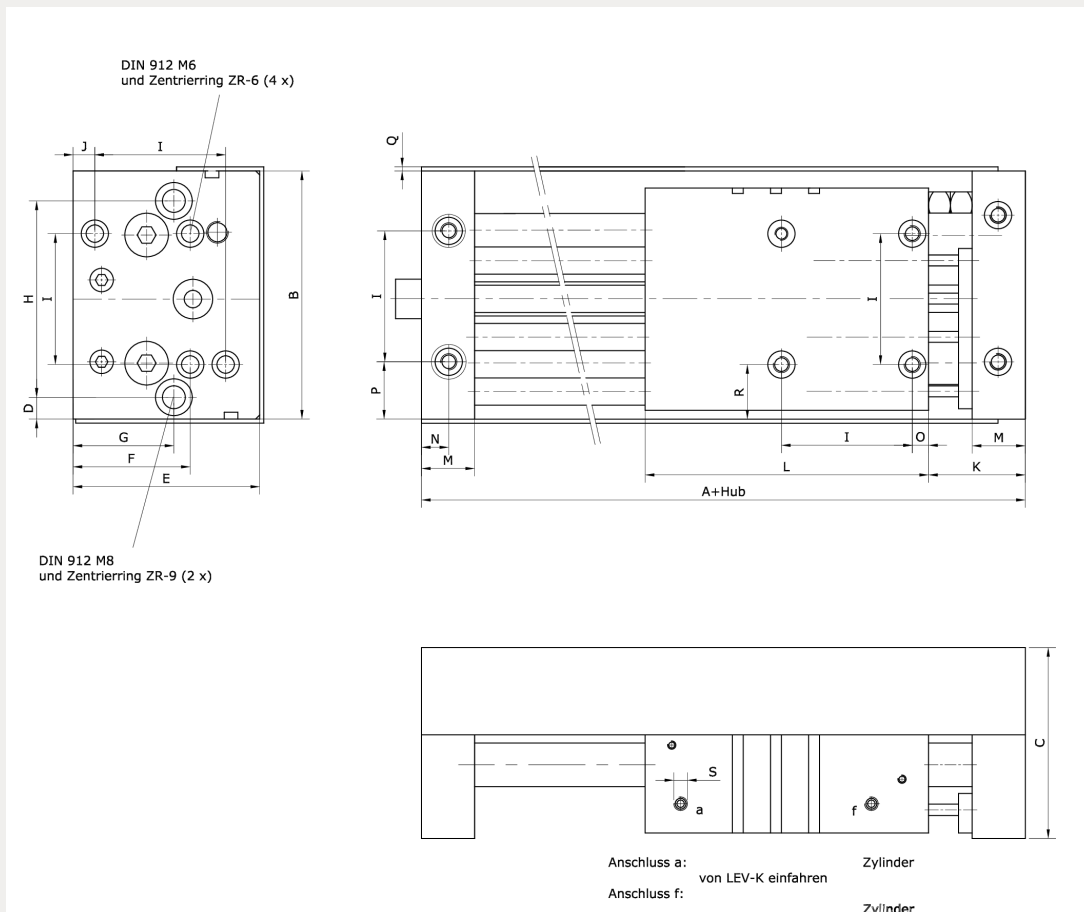


**Technische Daten:**

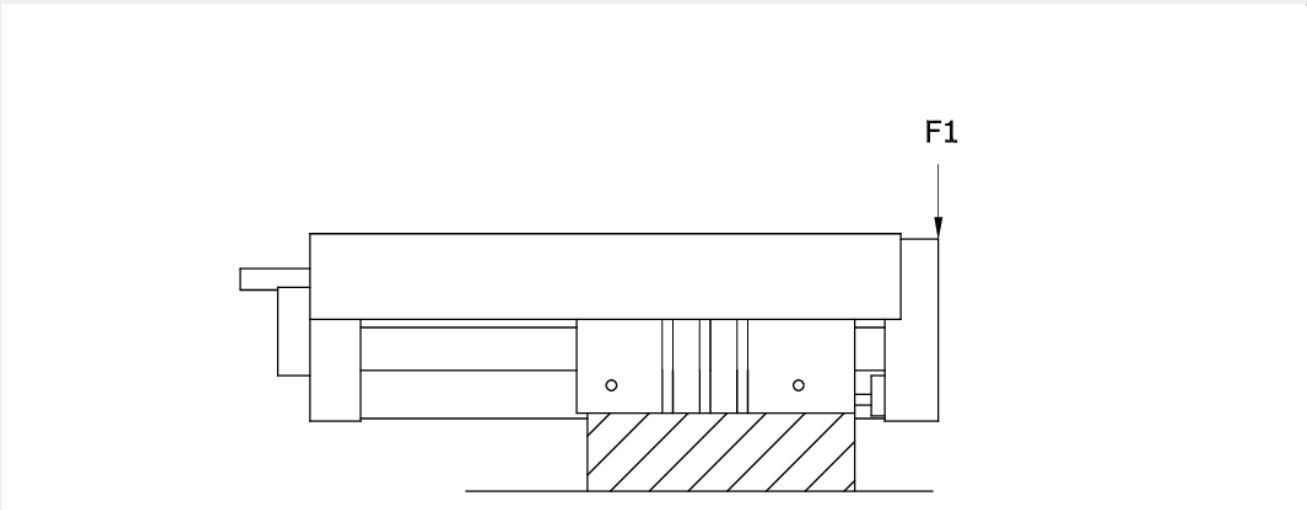
Traglast:	70 – 110 N
Stoßkraft:	150 N (bei 6 bar)
Wiederholgenauigkeit:	±0,02 mm
Lieferumfang:	hydraulische Endlagendämpfung und Näherungsschalter im Lieferumfang enthalten
Zylinder-Ø:	20 mm
Rückzugskraft bei 6 bar:	85 N
Antrieb:	Druckluft (4 – 8 bar), konstant, gefiltert (10 µm) und getrocknet, geölt oder ungeölt
Ansteuerung:	4/2- oder 5/2-Wegeventil
Anschluss:	M5
Werkstoff Gehäuse:	hochfestes Aluminium, eloxiert
Bewegungsart:	translatorisch





Artikelnummer	Typ	Hublänge	Traglast max.
216786	LEV-K-K-6-20-180-H-NI	180 mm	90 N
Luftverbrauch/Doppelhub	Gewicht	A	B
68 cm <sup>3</sup>	3,4 kg	174	91
C	D	E	F
70	8	68,5	43
G	H	I	J
37	72 ±0,02	48 ±0,02	8
K	L	M	N
35	104	19,5	10
O	P	Q	R
6	21	1,5	20
F1 Handling-Gewicht	M1 dyn	M2 dyn	M3 dyn
90 N	91 Nm	91 Nm	58 Nm
A dyn	B dyn	C dyn	C Tragzahl dyn
50 mm + Hub	24 mm	42 mm	2.469 N
M1 sta	M2 sta	M3 sta	A sta
60 Nm	60 Nm	38 Nm	50 mm + Hub
B sta	C sta	C0 Tragzahl sta	
24 mm	42 mm	1.624 N	

**Durchbiegung**



**Zulässige Momente**

