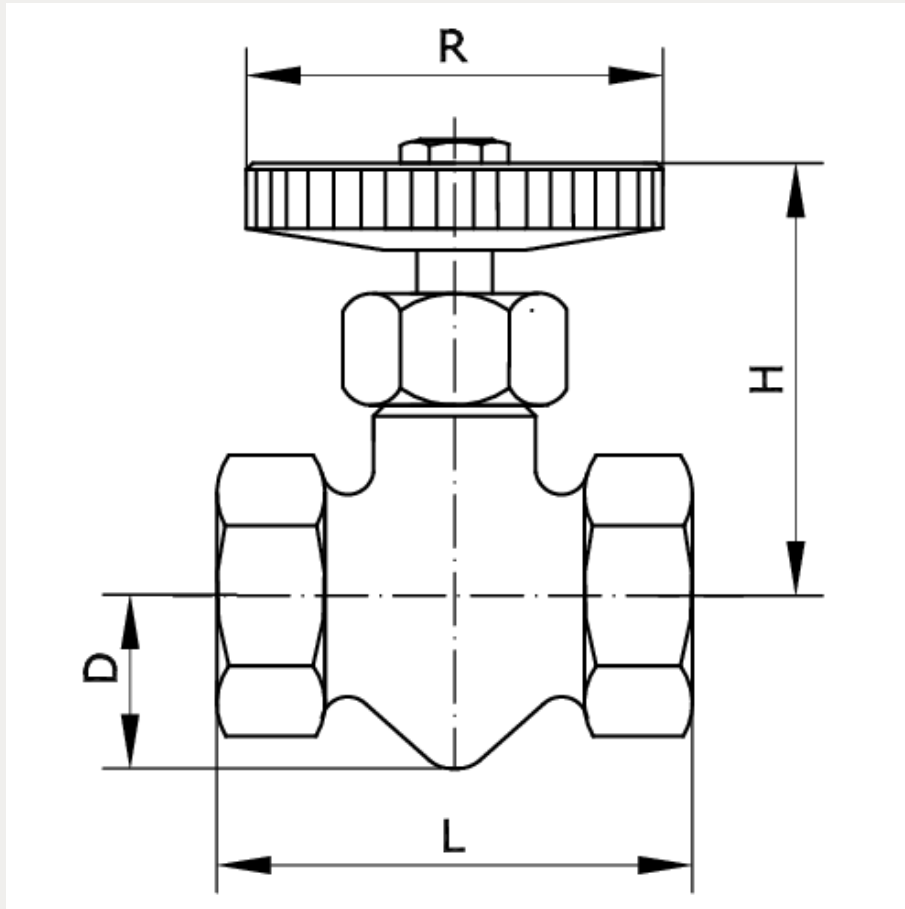


Technische Daten:

Konstruktiver Aufbau:	steigende Spindel mit Niro-Kugel
Funktionsprinzip:	2/2-Wege
Betätigungsart:	manuell
Werkstoff Gehäuse:	Messing
Werkstoff Dichtungen:	NBR
Werkstoff Handrad:	Kunststoff
Temperaturbereich:	0 °C bis +60 °C
Nenndruck:	40 bar
Befestigungsart:	Leitungseinbau





Artikelnummer	Anschluss	DN	D
217605	G 1/2 i	11	18

H	L	R
57	64	50