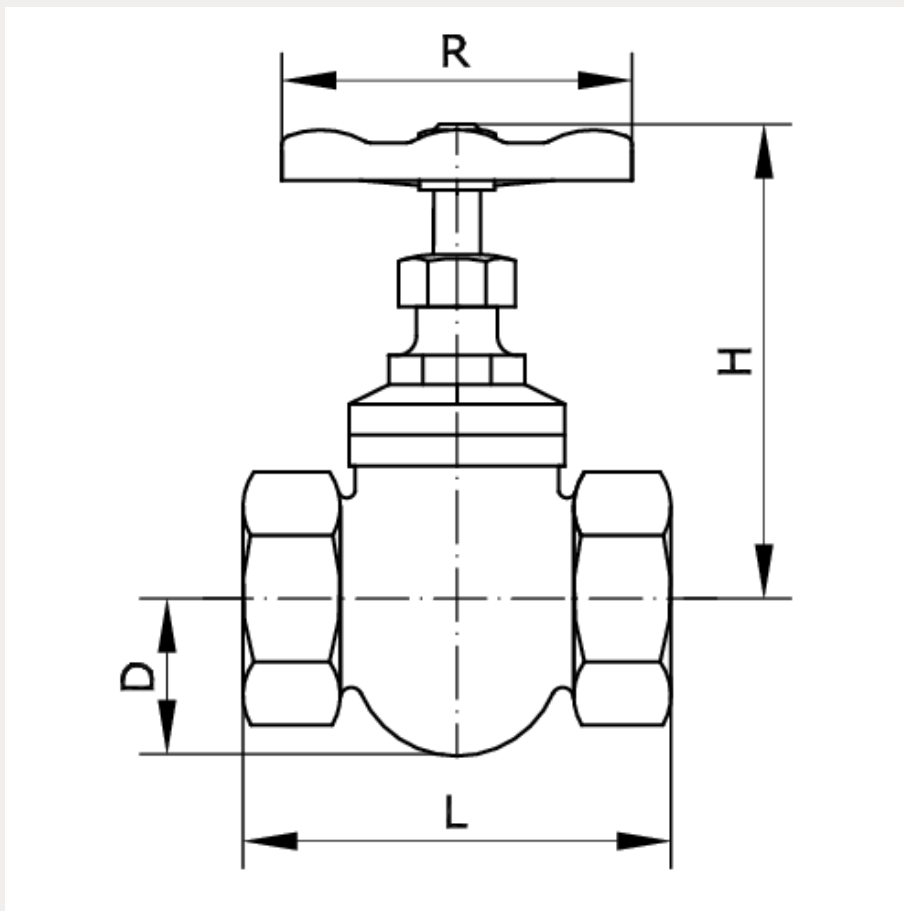


Technische Daten:

Konstruktiver Aufbau:	steigende Spindel, Stopfbuchse
Funktionsprinzip:	2/2-Wege
Betätigungsart:	manuell
Werkstoff Gehäuse:	Rotguss
Werkstoff Dichtungen:	PTFE
Werkstoff Handrad:	Guss
Temperaturbereich:	-10 °C bis +100 °C
Nenndruck:	16 bar
Befestigungsart:	Leitungseinbau





Artikelnummer	Anschluss	D	H
217606	G 3/8 i	13	81

L	R
45	50