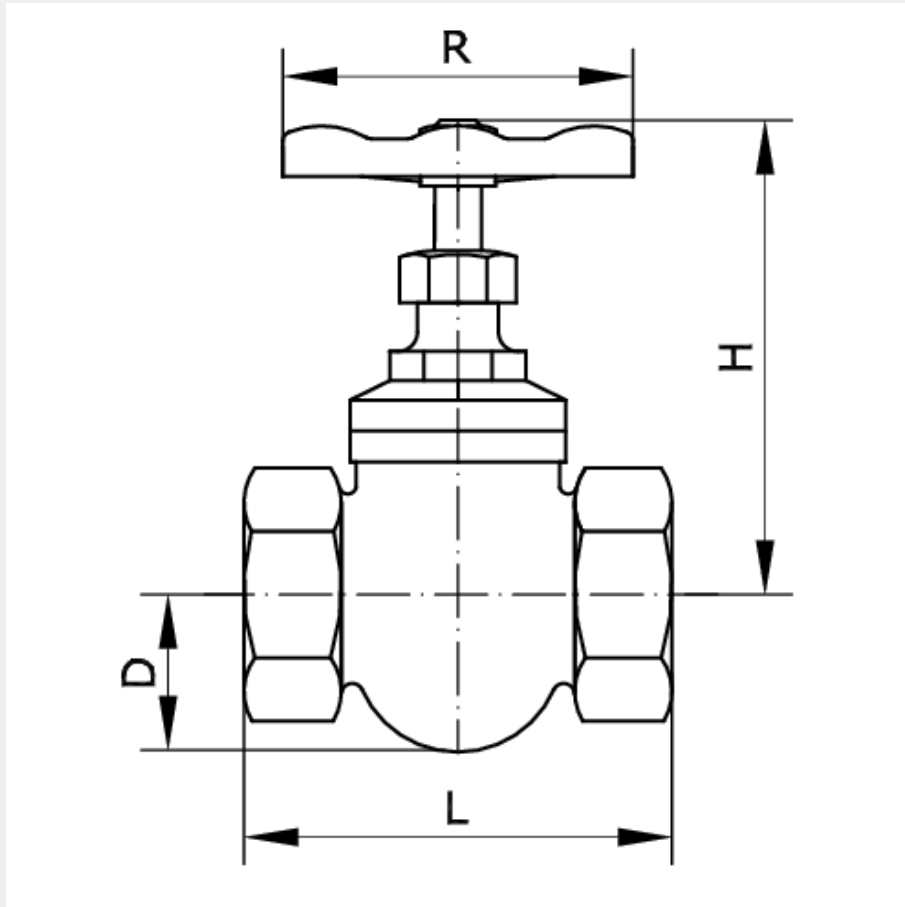


Technische Daten:

| | |
|-----------------------|--------------------------------|
| Konstruktiver Aufbau: | steigende Spindel, Stopfbuchse |
| Funktionsprinzip: | 2/2-Wege |
| Betätigungsart: | manuell |
| Werkstoff Gehäuse: | Rotguss |
| Werkstoff Dichtungen: | PTFE |
| Werkstoff Handrad: | Guss |
| Temperaturbereich: | -10 °C bis +100 °C |
| Nenndruck: | 16 bar |
| Befestigungsart: | Leitungseinbau |





| Artikelnummer | Anschluss | D | H |
|---------------|-----------|----|----|
| 217607 | G 1/2 i | 16 | 86 |

| L | R |
|----|----|
| 50 | 50 |