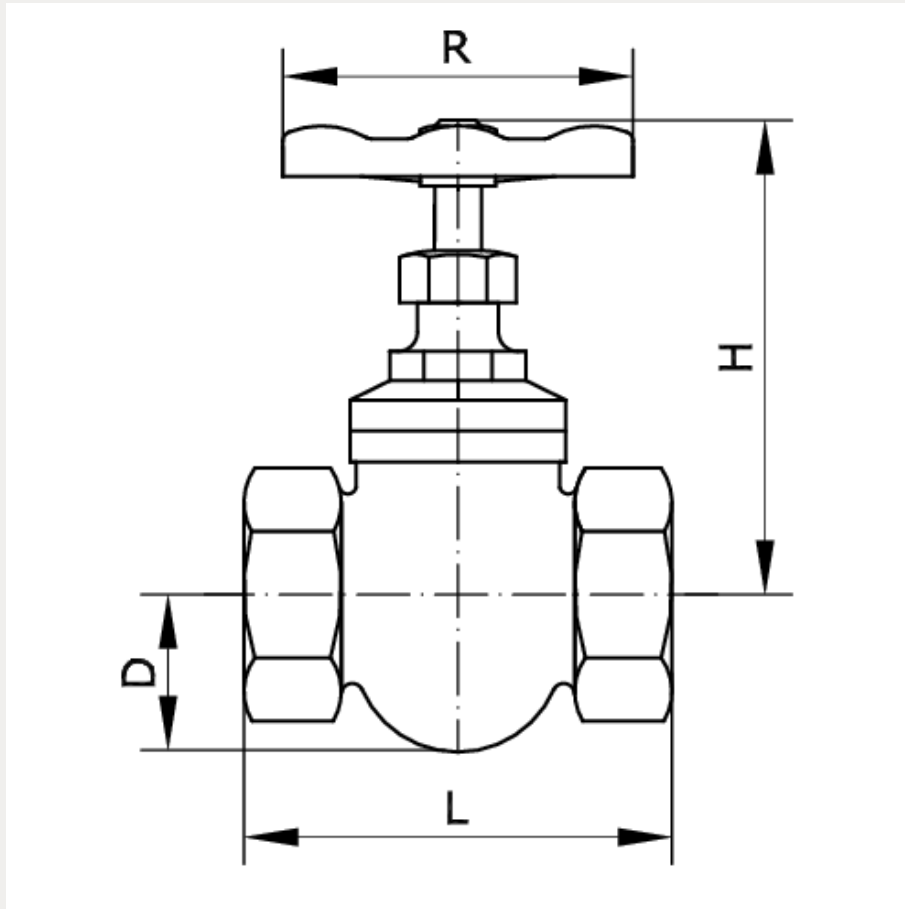


**Technische Daten:**

Konstruktiver Aufbau:	steigende Spindel, Stopfbuchse
Funktionsprinzip:	2/2-Wege
Betätigungsart:	manuell
Werkstoff Gehäuse:	Rotguss
Werkstoff Dichtungen:	PTFE
Werkstoff Handrad:	Guss
Temperaturbereich:	-10 °C bis +100 °C
Nenndruck:	16 bar
Befestigungsart:	Leitungseinbau





Artikelnummer	Anschluss	D	H
217611	G 1 1/2 i	31	151

L	R
90	80