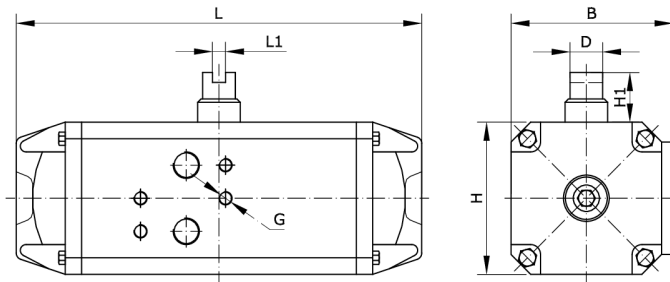


Technische Daten:

Konstruktiver Aufbau:	Zahnstange und Ritzel
Betätigungsart:	pneumatisch
Schwenkwinkel:	90° Standard
Einbaulage:	beliebig
Anbauflansch:	gemäß ISO 5211, Entwurf 1991
Antriebsanschluss:	Achtkant (G 1/8 i), Vierkant DIN 3337 (G 1/4 i)
Anschluss für Magnetventil:	gemäß VDI/VDE 3845 (Namur)
Anschluss für Stellungsregler und Endschalter:	gemäß VDI/VDE 3845 (Namur)
Sichtanzeige:	nach Namur
Temperaturbereich:	-20 °C bis +80 °C
Betriebsdruck:	2,5 – 10 bar





Artikelnummer	Anschluss Antrieb	Antriebstyp	B
218525	G 1/4 i	FD3-012-F07/F05	93,5
D	G	H	H1
14	M 5 x 6	91	20
L	L1	Drehmoment bei 6 bar	Wellenanschluss
203	4	74 Nm	VK 17