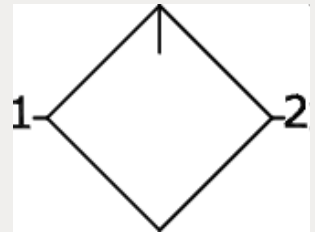
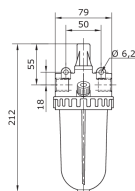


Technische Daten:

Bauart:	Proportionalöler
Baugröße:	3
Baureihe:	Standard
Befestigungsart:	Leitungseinbau oder Befestigungsbausatz
Einbaulage:	senkrecht
Betriebsmedium:	Druckluft, neutrale Gase
maximale Ölfüllmenge:	135 cm ³
Ölnachfüllung:	unter Druck möglich
Öldosierung bei $q_v = 1.000 \text{ l/min}$:	1 – 2 Tropfen/min (Richtwert)
Umgebungstemperatur:	0 °C bis +60 °C
Normalnennendurchfluss:	4.000 l/min ($P_1 = 6 \text{ bar}/\Delta p = 1 \text{ bar}$)
Werkstoff Gehäuse:	Zinkdruckguss
Werkstoff Tropfaufsatz:	Polycarbonat

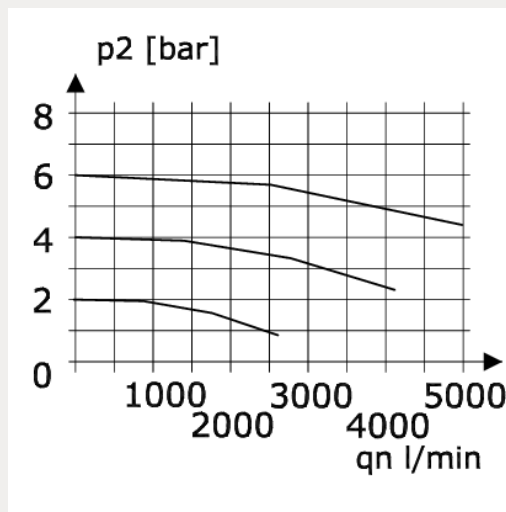




Artikelnummer	Anschluss	Behälter	Tropfaufsatz
218977	G 1/2 i	Polycarbonat	Polycarbonat

P1 max.	Gewicht
16 bar	0,785 kg

Durchfluss Diagramm



Öler Ansprechgrenze

