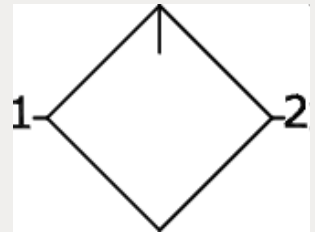
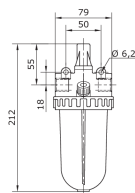


Technische Daten:

Bauart:	Proportionalöler
Baugröße:	3
Baureihe:	Standard
Befestigungsart:	Leitungseinbau oder Befestigungsbausatz
Einbaulage:	senkrecht
Betriebsmedium:	Druckluft, neutrale Gase
maximale Ölfüllmenge:	135 cm ³
Ölnachfüllung:	unter Druck möglich
Öldosierung bei $q_v = 1.000 \text{ l/min}$:	1 – 2 Tropfen/min (Richtwert)
Umgebungstemperatur:	0 °C bis +60 °C
Normalnennendurchfluss:	4.000 l/min (P1 = 6 bar/Deltap = 1 bar)
Werkstoff Gehäuse:	Zinkdruckguss
Werkstoff Tropfaufsatz:	Polycarbonat

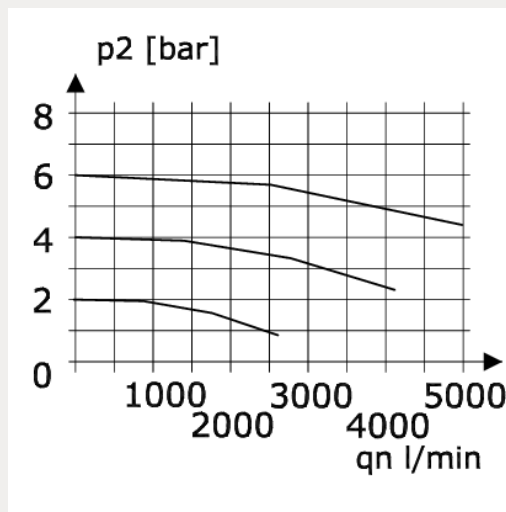




Artikelnummer	Anschluss	Behälter	Tropfaufsatz
218979	G 1/2 i	Zink	Polycarbonat

P1 max.	Gewicht
25 bar	0,875 kg

Durchfluss Diagramm



Öler Ansprechgrenze

