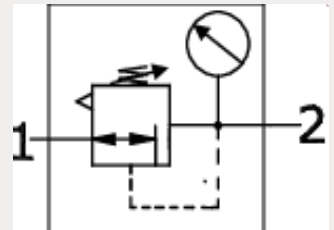
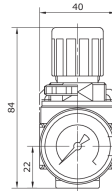


**Technische Daten:**

Bauart:	Membran-Druckregler mit Sekundärentlüftung
Baugröße:	0
Baureihe:	Bloc
Befestigungsart:	Leitungseinbau, Schalttafeleinbau oder Konsolenbausatz
Einbaulage:	beliebig
Eingangsdruck:	P1 max. 16 bar
Betriebsmedium:	Druckluft, neutrale Gase
Manometeranschlussgewinde:	G 1/8 i
Umgebungstemperatur:	0 °C bis +60 °C
Normalnennendurchfluss:	1.100 l/min (P1 = 8 bar, P2 = 6 bar/Deltap = 1 bar)
Werkstoff Gehäuse:	Zinkdruckguss
Werkstoff Membrane/Dichtungen:	NBR/Ms
Lieferumfang:	inklusive Manometer
Hinweis:	in abschließbarer Ausführung und ohne Manometer auf <a href="http://www.mader-shop.de">www.mader-shop.de</a>

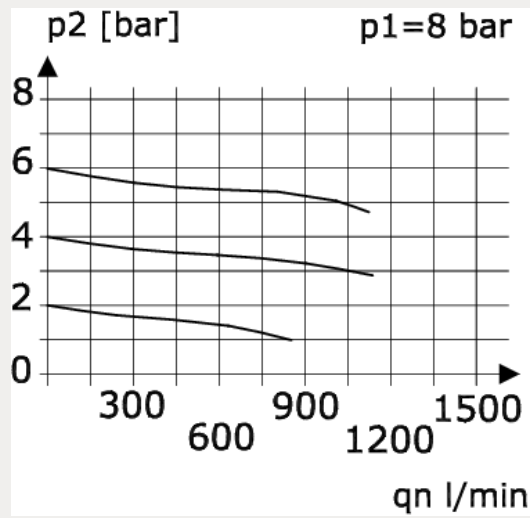




Artikelnummer	Anschluss	Regelbereich	Anzeigebereich
219036	G 1/8 i	0,2 – 6 bar	0 – 10 bar

Gewicht
0,310 kg

**Durchfluss Diagramm**



**Hysterese**

