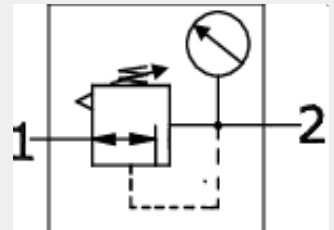
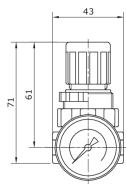


Technische Daten:

| | |
|--------------------------------|--|
| Bauart: | Membran-Druckregler mit Sekundärentlüftung, geringfügig Vordruckabhängig |
| Baugröße: | 0/E |
| Baureihe: | Standard |
| Befestigungsart: | Leitungseinbau, Befestigungsbausatz oder Schalttafeleinbau |
| Einbaulage: | beliebig |
| Eingangsdruck: | P1 max. 25 bar |
| Betriebsmedium: | Druckluft, neutrale Gase |
| Manometeranschlussgewinde: | G 1/8 i |
| Umgebungstemperatur: | 0 °C bis +60 °C |
| Normalnendurchfluss: | 340 l/min (P1 = 8 bar, P2 = 6 bar/Deltap = 1 bar) |
| Werkstoff Gehäuse: | Zinkdruckguss |
| Werkstoff Membrane/Dichtungen: | NBR/Ms |
| Lieferumfang: | inklusive Manometer |
| Hinweis: | Ausführung ohne Manometer auf www.mader-shop.de |

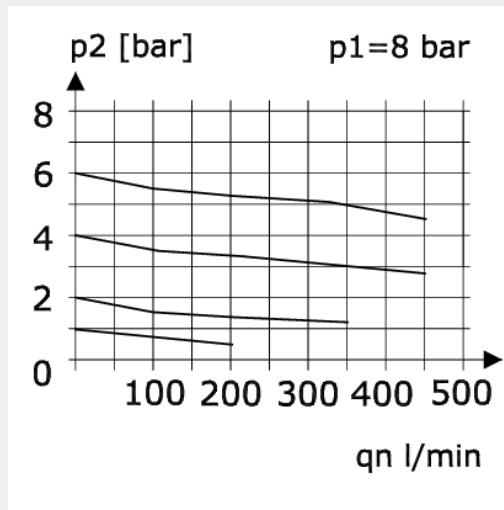




| Artikelnummer | Anschluss | Regelbereich | Anzeigebereich |
|---------------|-----------|--------------|----------------|
| 219115 | G 1/4 i | 0,15 – 7 bar | 0 – 10 bar |

| |
|----------|
| Gewicht |
| 0,210 kg |

Durchfluss Diagramm



Hysterese

