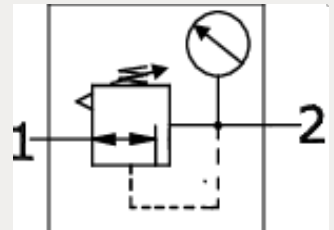
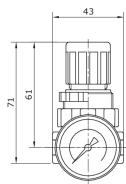


Technische Daten:

Bauart:	Membran-Druckregler mit Sekundärentlüftung, geringfügig Vordruckabhängig
Baugröße:	0/E
Baureihe:	Standard
Befestigungsart:	Leitungseinbau, Befestigungsbausatz oder Schalttafeleinbau
Einbaulage:	beliebig
Eingangsdruck:	P1 max. 25 bar
Betriebsmedium:	Druckluft, neutrale Gase
Manometeranschlussgewinde:	G 1/8 i
Umgebungstemperatur:	0 °C bis +60 °C
Normalnendurchfluss:	340 l/min (P1 = 8 bar, P2 = 6 bar/Deltap = 1 bar)
Werkstoff Gehäuse:	Zinkdruckguss
Werkstoff Membrane/Dichtungen:	NBR/Ms
Lieferumfang:	inklusive Manometer
Hinweis:	Ausführung ohne Manometer auf www.mader-shop.de

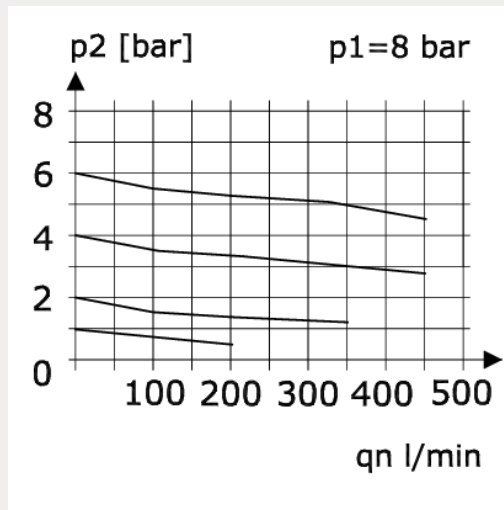




Artikelnummer	Anschluss	Regelbereich	Anzeigebereich
219116	G 1/4 i	0,5 – 10 bar	0 – 16 bar

Gewicht
0,210 kg

Durchfluss Diagramm



Hysterese

