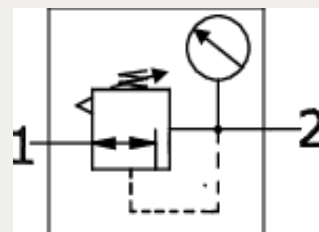
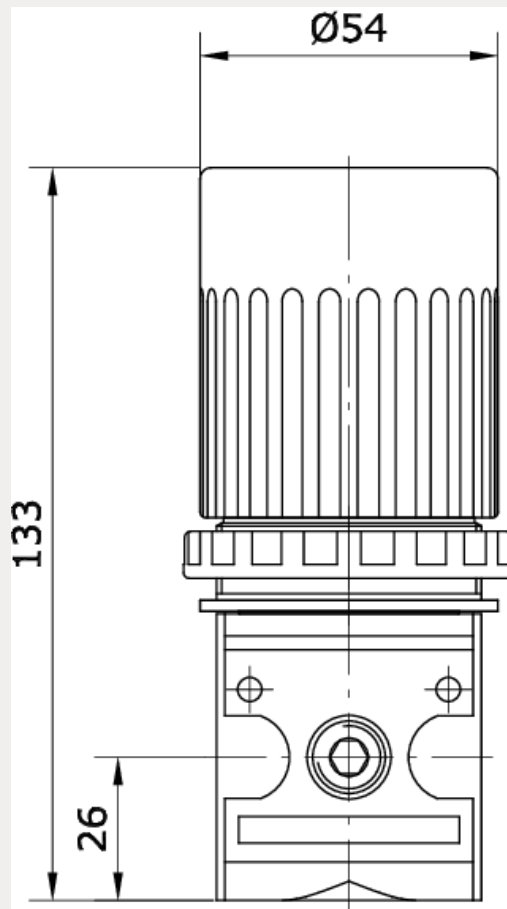


Technische Daten:

| | |
|--------------------------------|---|
| Bauart: | Membran-Druckregler mit Sekundärentlüftung |
| Baugröße: | 1 |
| Baureihe: | Bloc |
| Befestigungsart: | Schalttafeleinbau |
| Einbaulage: | beliebig |
| Eingangsdruck: | Pe max. 16 bar |
| Betriebsmedium: | Druckluft |
| Umgebungstemperatur: | -10 °C bis +60 °C |
| Normalnennendurchfluss: | 1.500 l/min (P1 = 8 bar, P2 = 6 bar/Deltap = 1 bar) |
| Werkstoff Gehäuse: | Zinkdruckguss |
| Werkstoff Membrane/Dichtungen: | Zn/NBR/Ms |
| Lieferumfang: | inklusive Manometer |

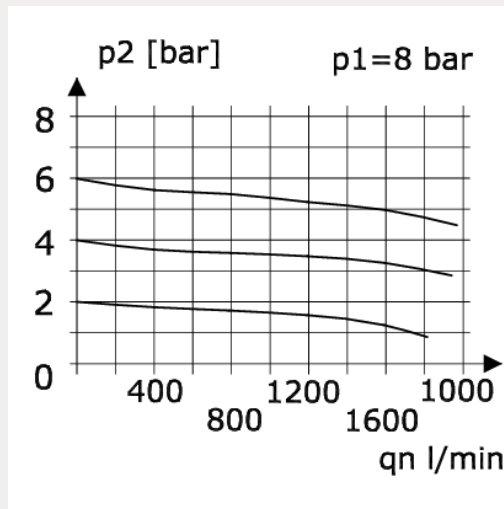




| Artikelnummer | Anschluss | Regelbereich | Anzeigebereich |
|---------------|-----------|--------------|----------------|
| 219380 | G 1/4 i | 0,2 – 6 bar | 0,5 – 6 bar |

| |
|----------|
| Gewicht |
| 0,640 kg |

Durchfluss Diagramm



Hysterese

