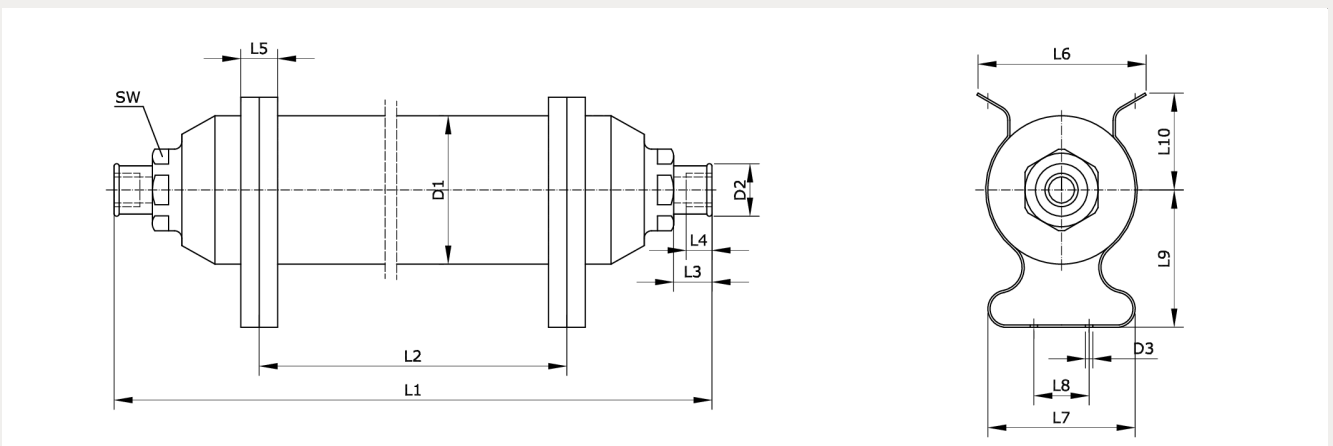


Technische Daten:

Werkstoff Speicher:	Edelstahl 1.4301
Werkstoff Halter:	Edelstahl 1.4310
Betriebsdruck:	-0,95 bar – 16 bar
Temperaturbereich:	-10 °C bis +100 °C
Normen:	EG-Richtlinie 87/404 und DIN EN 286-2



Artikelnummer	Anschluss	Inhalt	L1
219511	G 1/8 i	0,1 l	132
L2	L3	L4	L5
13 – 50	10	6	13
L6	L7	L8	L9
-	51	14	43
L10	D1	D2	D3
28	40	15	4,5
SW			
19			