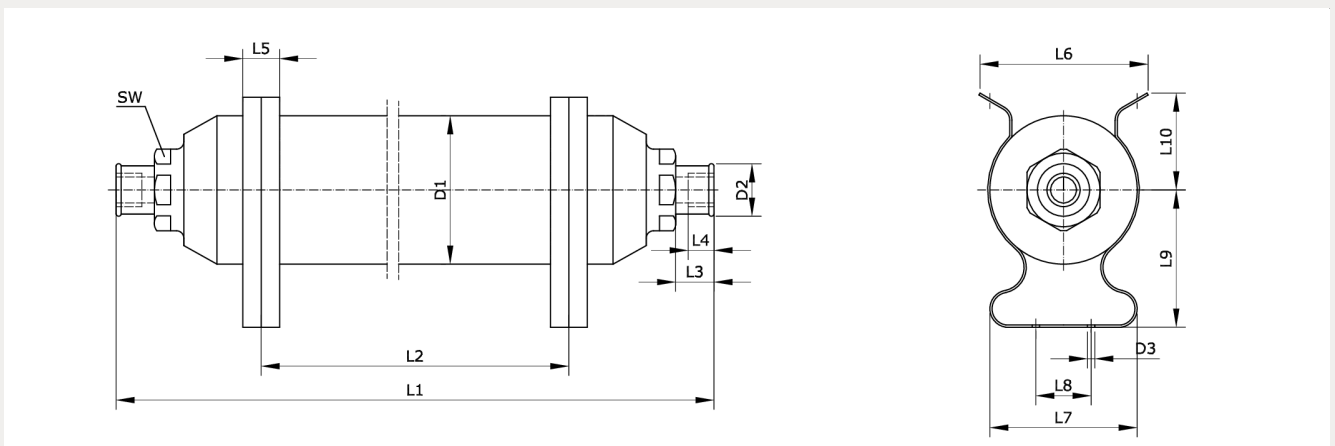


Technische Daten:

Werkstoff Speicher:	Edelstahl 1.4301
Werkstoff Halter:	Edelstahl 1.4310
Betriebsdruck:	-0,95 bar – 16 bar
Temperaturbereich:	-10 °C bis +100 °C
Normen:	EG-Richtlinie 87/404 und DIN EN 286-2



Artikelnummer	Anschluss	Inhalt	L1
219513	G 1/4 i	0,75 l	248
L2	L3	L4	L5
13 – 140	14	9	13
L6	L7	L8	L9
79	60	20	61
L10	D1	D2	D3
34	70	19	4,5
SW			
27			