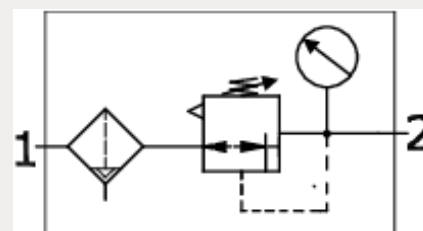
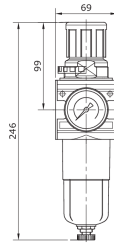


Technische Daten:

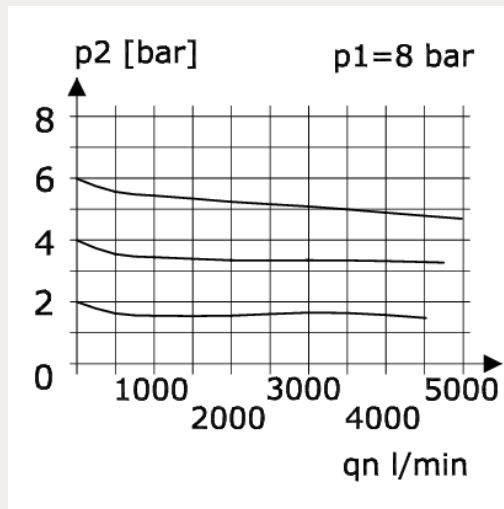
| | |
|--------------------------------|---|
| Bauart: | Membran-Druckregler mit Sekundärentlüftung, Zentrifugalprinzip-Filter |
| Baugröße: | 3 |
| Baureihe: | Bloc |
| Filterfeinheit: | 5 µm |
| Befestigungsart: | Leitungseinbau, Schalttafeleinbau, Befestigungsbausatz oder 2 Durchgangsbohrungen |
| Einbaulage: | senkrecht |
| Eingangsdruck: | P1 min. 1,5 bar |
| Betriebsmedium: | Druckluft, neutrale Gase |
| Manometeranschlussgewinde: | G 1/4 i |
| Kondensatablass: | manuell/halbautomatisch |
| maximale Kondensatmenge: | 50 cm ³ |
| Umgebungstemperatur: | 0 °C bis +60 °C |
| Normalnenndurchfluss: | 6.700 l/min (P1 = 8 bar, P2 = 6 bar/Deltap = 1 bar) |
| Werkstoff Filterelement: | Cellpor |
| Werkstoff Gehäuse: | Zinkdruckguss |
| Werkstoff Membrane/Dichtungen: | NBR/Ms |
| Lieferumfang: | inklusive Manometer |
| Hinweis: | mit automatischem Kondensatablass und abschließbare Ausführung auf www.mader-shop.de |





| | | | |
|-----------------------|----------------|--------------|----------------|
| Artikelnummer | Anschluss | Regelbereich | Anzeigebereich |
| 219603 | G 3/4 i | 0,5 – 10 bar | 0 – 16 bar |
| Behälter | Filterfeinheit | P1 max. | Gewicht |
| Zink mit Sichtanzeige | 5 µm | 20 bar | 1,275 kg |

Durchfluss Diagramm



Hysterese

