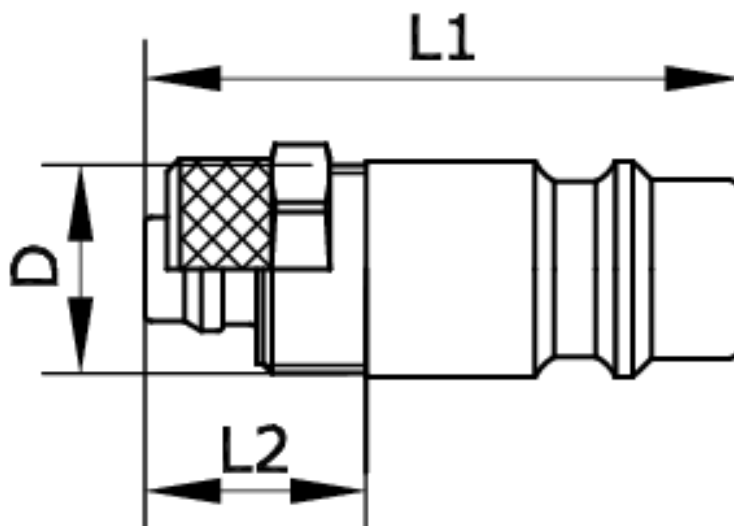


**Technische Daten:**

Typ:	Stecktülle
Betriebsdruck (ohne Pulsation):	35 bar
Temperaturbereich:	-20 °C bis +100 °C
Werkstoff:	Messing vernickelt



Artikelnummer	Anschluss Schlauch-Innen-Ø	Anschluss Schlauch-Außen-Ø	Anschluss Schlauch a/i - Ø
220206	6	8	8/6
L1	L2	D	DN
34	13	M 12 x 1	7,2 / 7,8