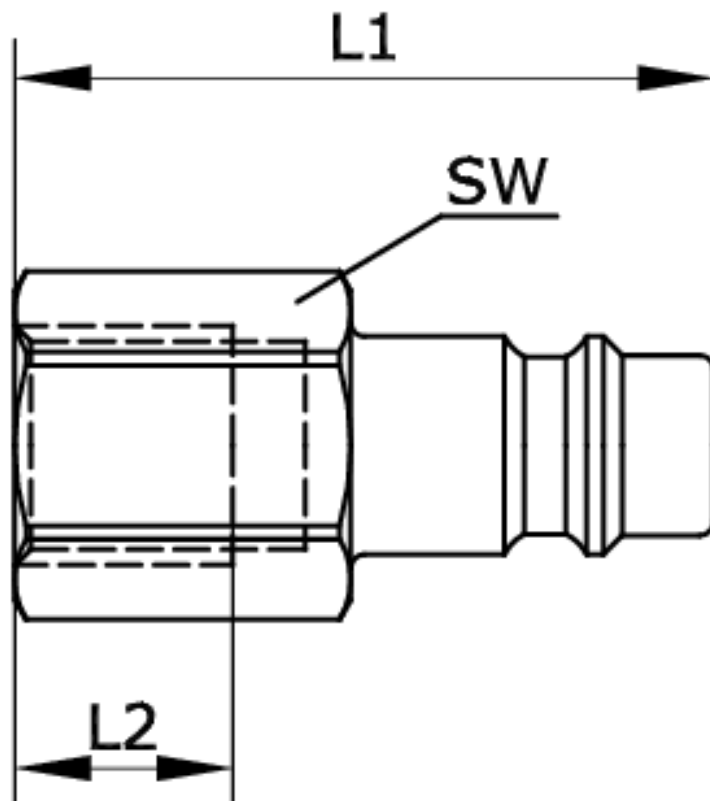


**Technische Daten:**

Typ:	Stecknippel
Betriebsdruck (ohne Pulsation):	35 bar
Temperaturbereich:	-20 °C bis +100 °C
Werkstoff:	Messing vernickelt



Artikelnummer	Anschluss	L1	L2
220216	G 1/4 i	33	10

SW	DN
17	7,2 / 7,8