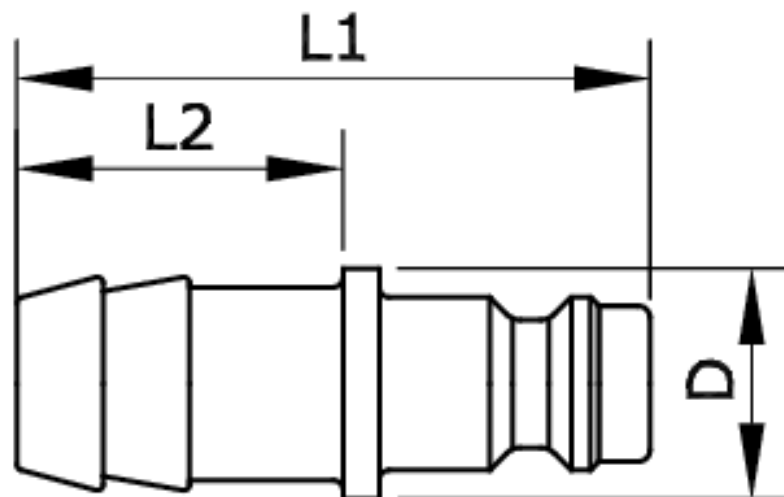


Technische Daten:

Typ:	Stecktülle
Betriebsdruck (ohne Pulsation):	35 bar
Temperaturbereich:	-15 °C bis +200 °C
Werkstoff:	Edelstahl 1.4305



Artikelnummer	Anschluss Schlauch-Innen-Ø	L1	L2
220926	6	32	17

D	DN
9	5