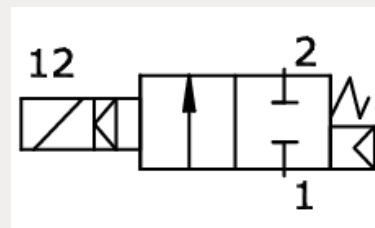
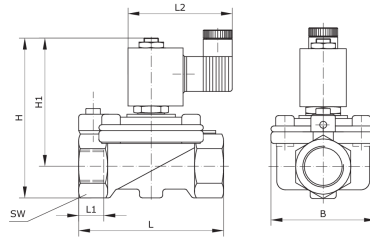


Technische Daten:

Konstruktiver Aufbau:	Sitzventil mit Membrandichtung, regulierbare Schließdämpfung ab G 1 1/4
Funktionsprinzip:	2/2-Wege
Betätigungsart:	elektromagnetisch
Rückstellart:	durch Federkraft
Einbaulage:	nur mit stehendem Magneten
Werkstoff Gehäuse:	Messing
Werkstoff Innenteile:	Messing/Edelstahl
Werkstoff Membrane/Dichtungen:	NBR
Schutzart:	IP 65
Einschaltdauer:	100 %
Temperaturbereich:	-10 °C bis +60 °C
Grundstellung:	NC
Befestigungsart:	Leitungseinbau





Artikelnummer	Anschluss	Spannung	Magnetspule
221656	G 1/2 i	24 V AC	MS/K051
Betriebsdruck	DN	B	H
0 – 16 bar	13	45	127
H1	L	L1	L2
114	67	12	58
SW			
27			