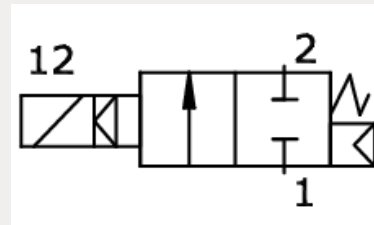
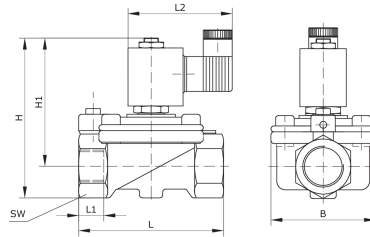


**Technische Daten:**

Konstruktiver Aufbau:	Sitzventil mit Membrandichtung, regulierbare Schließdämpfung ab G 1 1/4
Funktionsprinzip:	2/2-Wege
Betätigungsart:	elektromagnetisch
Rückstellart:	durch Federkraft
Einbaulage:	nur mit stehendem Magneten
Werkstoff Gehäuse:	Messing
Werkstoff Innenteile:	Messing/Edelstahl
Werkstoff Membrane/Dichtungen:	NBR
Schutzart:	IP 65
Einschaltdauer:	100 %
Temperaturbereich:	-10 °C bis +60 °C
Grundstellung:	NC
Befestigungsart:	Leitungseinbau





Artikelnummer	Anschluss	Spannung	Magnetspule
221670	G 1 1/4 i	230 V AC	MS280
Betriebsdruck	DN	B	H
0 – 10 bar	40	96	208
H1	L	L1	L2
175	140	22	76
SW			
58			