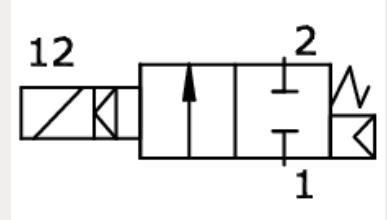
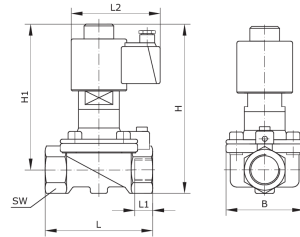


Technische Daten:

Konstruktiver Aufbau:	Sitzventil mit Membrandichtung, regulierbare Schließdämpfung ab G 1 1/4
Funktionsprinzip:	2/2-Wege
Betätigungsart:	elektromagnetisch
Rückstellart:	durch Federkraft
Einbaulage:	nur mit stehendem Magneten
Werkstoff Gehäuse:	Edelstahl 1.4104
Werkstoff Innenteile:	Edelstahl 1.4104
Werkstoff Membrane/Dichtungen:	FKM
Schutzart:	IP 65
Einschaltdauer:	100 %
Temperaturbereich:	-10 °C bis +80 °C
Betriebsdruck:	0 – 16 bar
Grundstellung:	NC
Befestigungsart:	Leitungseinbau





Artikelnummer	Anschluss	Spannung	Magnetspule
221918	G 1 i	230 V AC	MS/K0517
DN	B	H	H1
25	70	172	122
L	L1	L2	SW
96	16	66	41