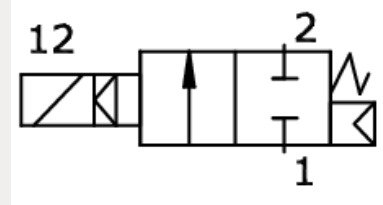
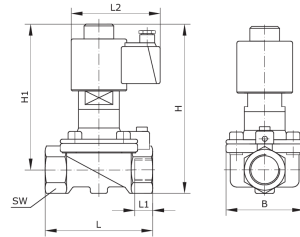


Technische Daten:

| | |
|--------------------------------|---|
| Konstruktiver Aufbau: | Sitzventil mit Membrandichtung, regulierbare Schließdämpfung ab G 1 1/4 |
| Funktionsprinzip: | 2/2-Wege |
| Betätigungsart: | elektromagnetisch |
| Rückstellart: | durch Federkraft |
| Einbaulage: | nur mit stehendem Magneten |
| Werkstoff Gehäuse: | Edelstahl 1.4104 |
| Werkstoff Innenteile: | Edelstahl 1.4104 |
| Werkstoff Membrane/Dichtungen: | FKM |
| Schutzart: | IP 65 |
| Einschaltdauer: | 100 % |
| Temperaturbereich: | -10 °C bis +80 °C |
| Betriebsdruck: | 0 – 16 bar |
| Grundstellung: | NC |
| Befestigungsart: | Leitungseinbau |





| Artikelnummer | Anschluss | Spannung | Magnetspule |
|---------------|-----------|----------|-------------|
| 221932 | G 1 1/2 i | 230 V AC | MS370 |
| DN | B | H | H1 |
| 40 | 96 | 233 | 175 |
| L | L1 | L2 | SW |
| 140 | 22 | 76 | 58 |