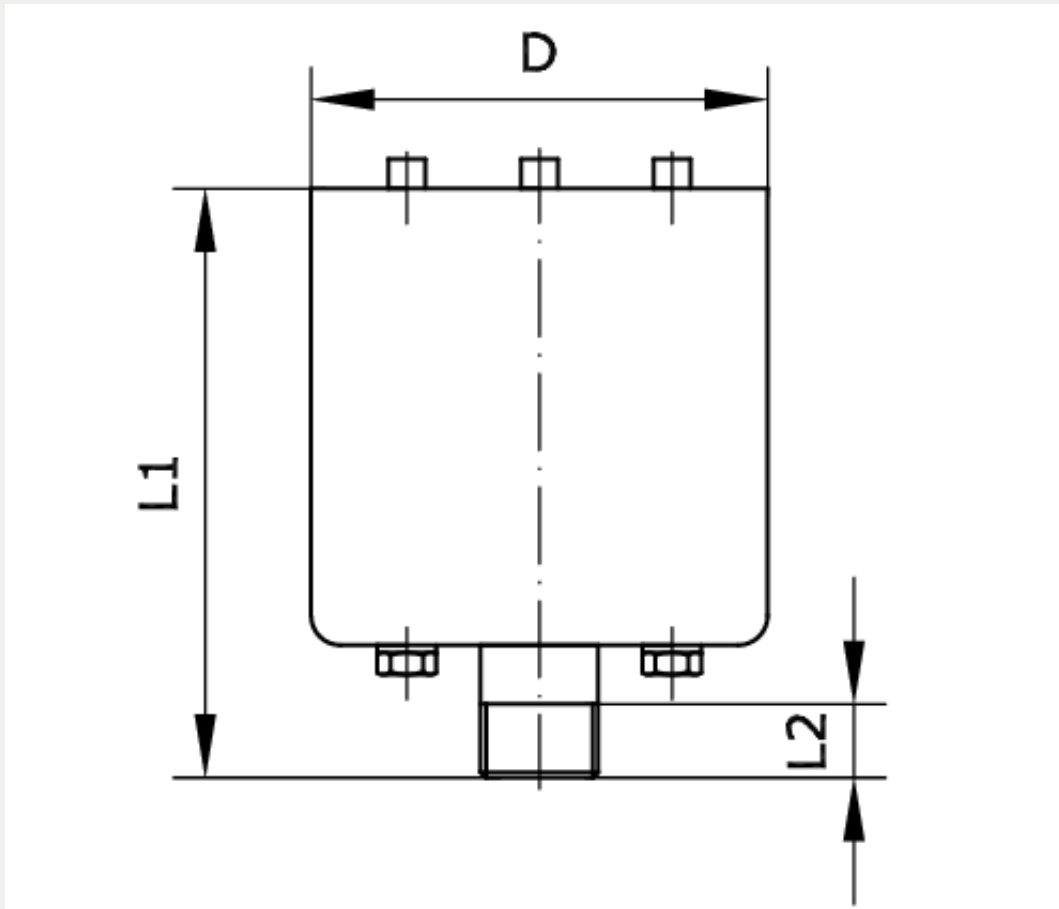


Technische Daten:

Beschreibung:	Zur Geräuschdämpfung kontinuierlicher Volumenströme bei hoher Abblasmenge, kurzer Entlüftungszeit und großer Schalldämpfung. Durch den axialen Luftaustritt ist Ausblasen in ungefährlicher Richtung möglich.
Werkstoff Körper:	Stahl verzinkt
Werkstoff Dämpfelement:	Polyesterfilz
Temperaturbereich:	-10 °C bis +90 °C
Einbaulage:	beliebig
max. Staudruck:	6 bar





Artikelnummer	Anschluss	L1	L2
224045	G 1 1/4 a	140	20

D	Schallpegel bei 6 bar [dB]	Durchfluss [m³/h]
110	89	1.900