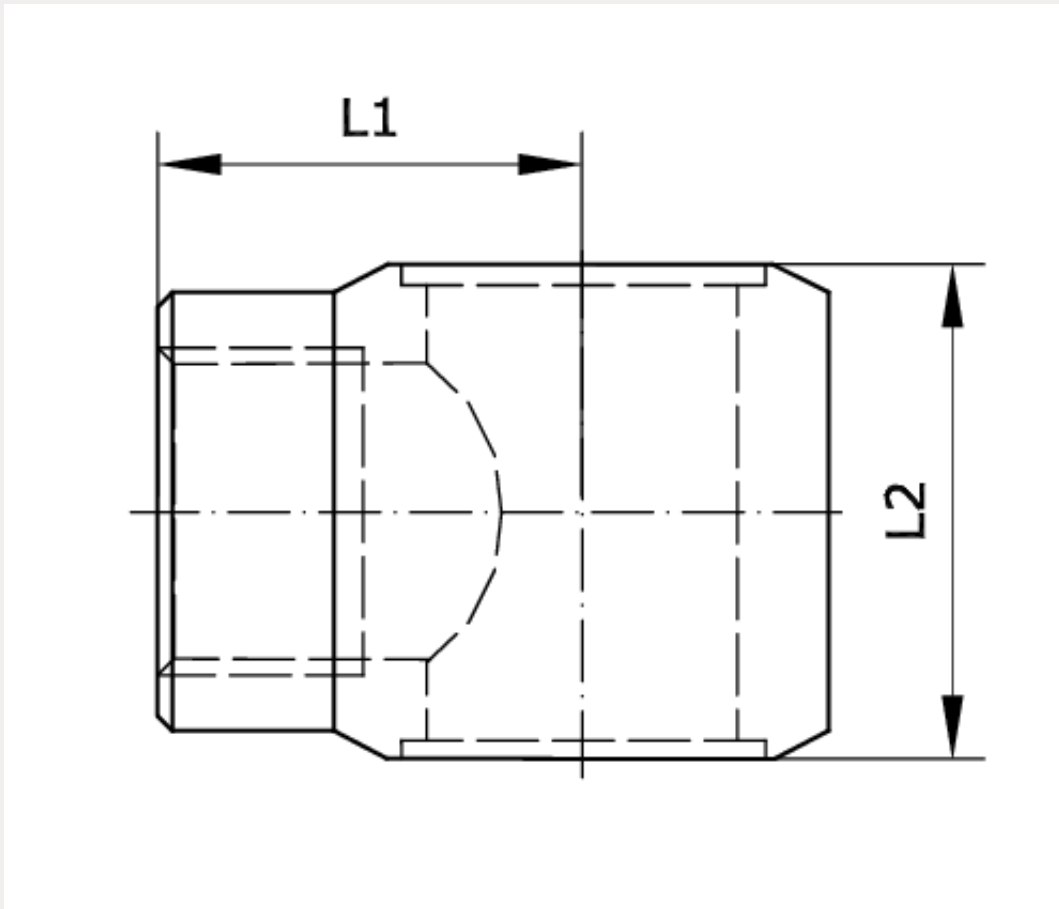


Technische Daten:

Betriebsdruck:	-0,99 – 15 bar
Temperaturbereich:	-10 °C bis +70 °C
Werkstoff Ringstück:	Messing
Werkstoff Dichtung:	Fiber
Lieferumfang:	Ringstück, 2 Dichtringe





Artikelnummer	Anschluss	für Hohlsschraube	L1
225312	G 3/8 a	G 3/8 i	24

L2
25