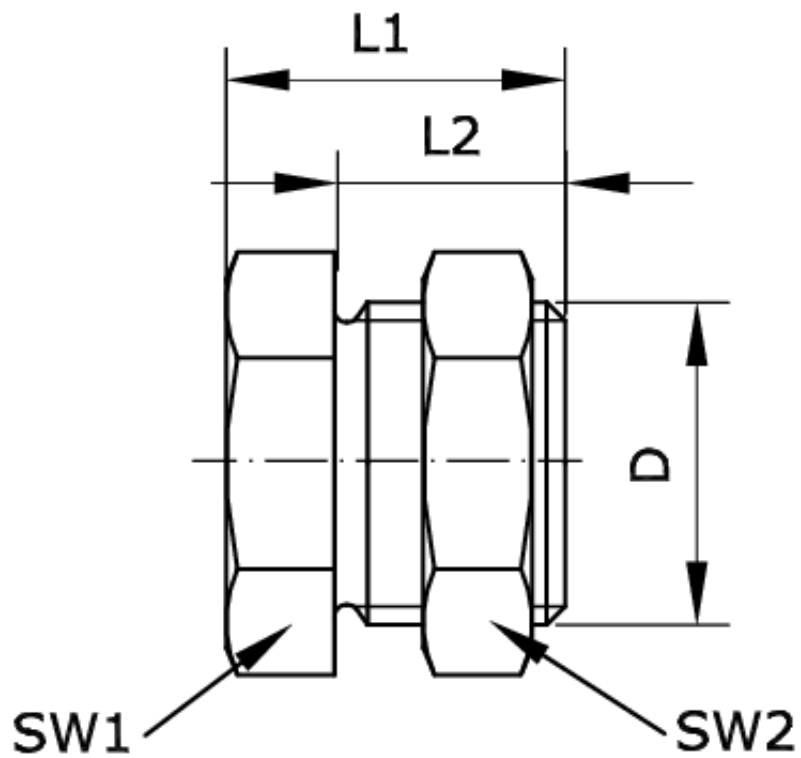


Technische Daten:

Betriebsdruck:	-0,95 – 25 bar
Temperaturbereich:	-20 °C bis +120 °C
Werkstoff:	Messing vernickelt



Artikelnummer	Anschluss	L1	L2
225487	G 1/2 i	31	20,5

D	SW1	SW2
M 30 x 1,5	36	36