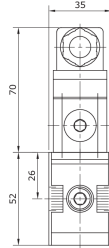


Technische Daten:

Bauart:	Verteiler
Baugröße:	1
Baureihe:	Bloc
Befestigungsart:	Leitungseinbau oder Befestigungsbausatz
Einbaulage:	beliebig
Eingangsdruck:	P1 max. 16 bar
Betriebsmedium:	Druckluft, neutrale Gase
Umgebungstemperatur:	0 °C bis +60 °C
Normalnenndurchfluss 1 - 2:	3.300 l (P1 = 6 bar/Deltap = 1 bar)
Normalnenndurchfluss 1 - 2.1:	2.300 l (P1 = 6 bar/Deltap = 1 bar)
Normalnenndurchfluss 1 - 2.2:	1.100 l (P1 = 6 bar/Deltap = 1 bar)
Normalnenndurchfluss 1 - 2.3:	2.300 l (P1 = 6 bar/Deltap = 1 bar)
Normalnenndurchfluss 1 - 2.4:	2.300 l (P1 = 6 bar/Deltap = 1 bar)
Werkstoff Gehäuse:	Zinkdruckguss





Artikelnummer	Anschluss 1	Anschluss 2	Anschluss 2.1
226949	G 1/4 i	G 1/4 i	G 1/4 i
Anschluss 2.2	Anschluss 2.3	Anschluss 2.4	Einstellbereich
G 1/8 i	G 1/4 i	G 1/4 i	3 – 16 bar
Gewicht			
0,420 kg			