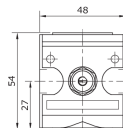


**Technische Daten:**

Bauart:	Anfahrventil
Baugröße:	1
Baureihe:	Bloc
Befestigungsart:	Leitungseinbau, Befestigungsbausatz oder 2 Durchgangsbohrungen
Einbaulage:	beliebig
Eingangsdruck:	P1 max. 16 bar, P1 min. 2 bar
Betätigung:	durch Sekundärdruck
Betriebsmedium:	Druckluft, neutrale Gase
Umgebungstemperatur:	0 °C bis +60 °C
Normalnennendurchfluss:	1.000 l/min (P1 = 6 bar/Deltap = 1 bar)
Schaltdruck:	50 % P1 (nur für geschlossene Systeme)
Werkstoff Gehäuse:	Zinkdruckguss





Anschluss	Gewicht
G 1/4 i	0,330 kg

## Rückentlüftung

