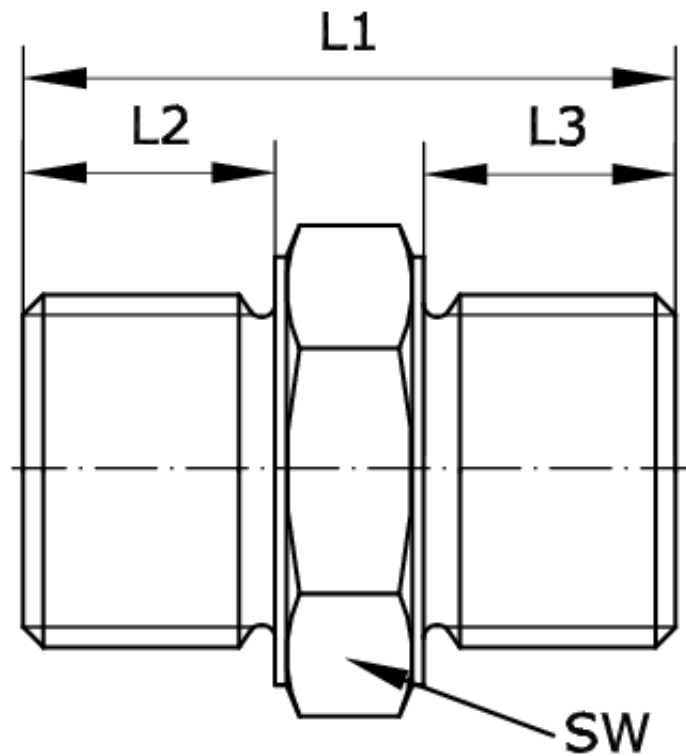


**Technische Daten:**

Betriebsdruck:	-0,95 – 25 bar
Temperaturbereich:	-20 °C bis +120 °C
Werkstoff:	Messing
Hinweis:	Außengewinde mit angedrehter Dichtfläche für Dichtring DIN 7603



Artikelnummer	Anschluss	L1	L2
227080	G 1/4 a - G 1/4 a	22,8	8,5
L3	SW	DN	Innenkonus 60°
8,5	17	6,5	ja