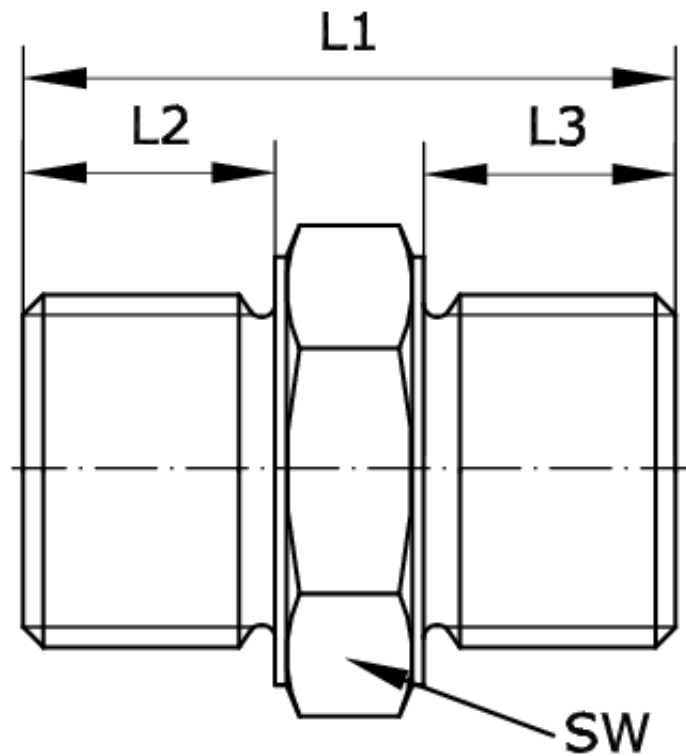


Technische Daten:

Betriebsdruck:	-0,95 – 25 bar
Temperaturbereich:	-20 °C bis +120 °C
Werkstoff:	Messing
Hinweis:	Außengewinde mit angedrehter Dichtfläche für Dichtring DIN 7603



Artikelnummer	Anschluss	L1	L2
227081	G 3/8 a - G 3/8 a	26,8	10,5
L3	SW	DN	Innenkonus 60°
10,5	19	9	ja