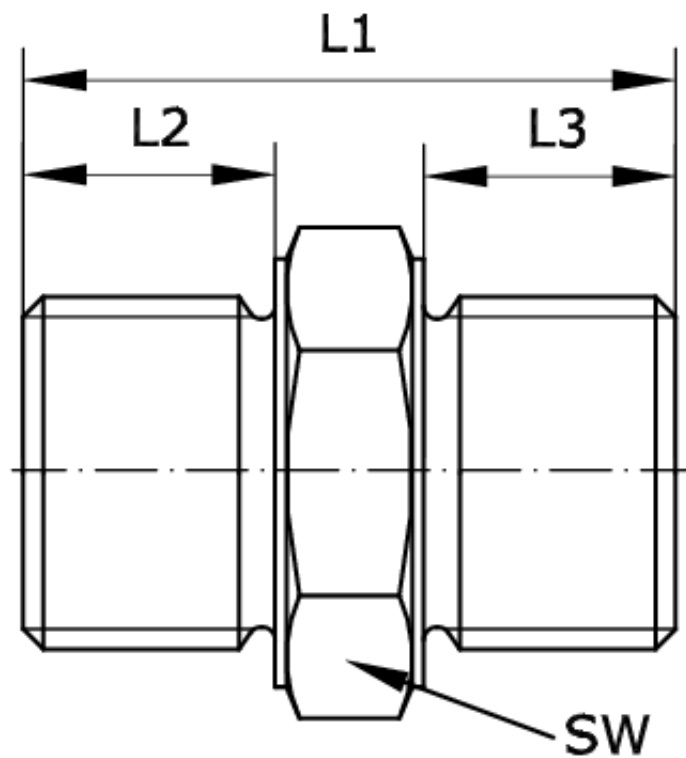


Technische Daten:

Betriebsdruck:	-0,95 – 25 bar
Temperaturbereich:	-20 °C bis +120 °C
Werkstoff:	Messing
Hinweis:	Außengewinde mit angedrehter Dichtfläche für Dichtring DIN 7603



Artikelnummer	Anschluss	L1	L2
227097	G 1/2 a - G 3/4 a	36,3	13,5
L3	SW	DN	Innenkonus 60°
14	32	13	ja