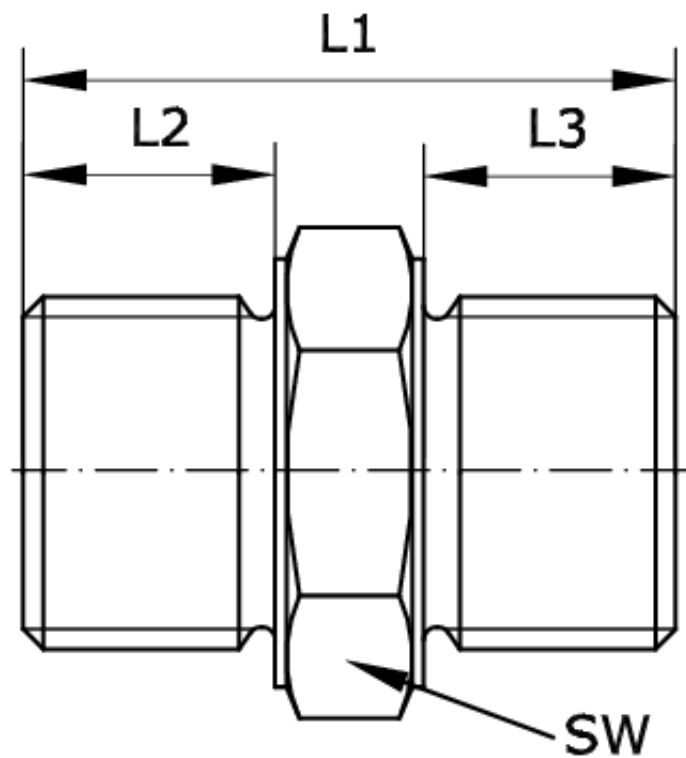


**Technische Daten:**

|                    |   |
|--------------------|---|
| Betriebsdruck:     | -0,95 – 25 bar  |
| Temperaturbereich: | -20 °C bis +120 °C  |
| Werkstoff:         | Messing   |
| Hinweis:           | Außengewinde mit angedrehter Dichtfläche für Dichtring DIN 7603 |



|               |                 |    |                |
|---------------|-----------------|----|----------------|
| Artikelnummer | Anschluss       | L1 | L2             |
| 227098        | G 1/2 a - G 1 a | 40 | 13,5           |
| L3            | SW              | DN | Innenkonus 60° |
| 16            | 36              | 13 | ja             |