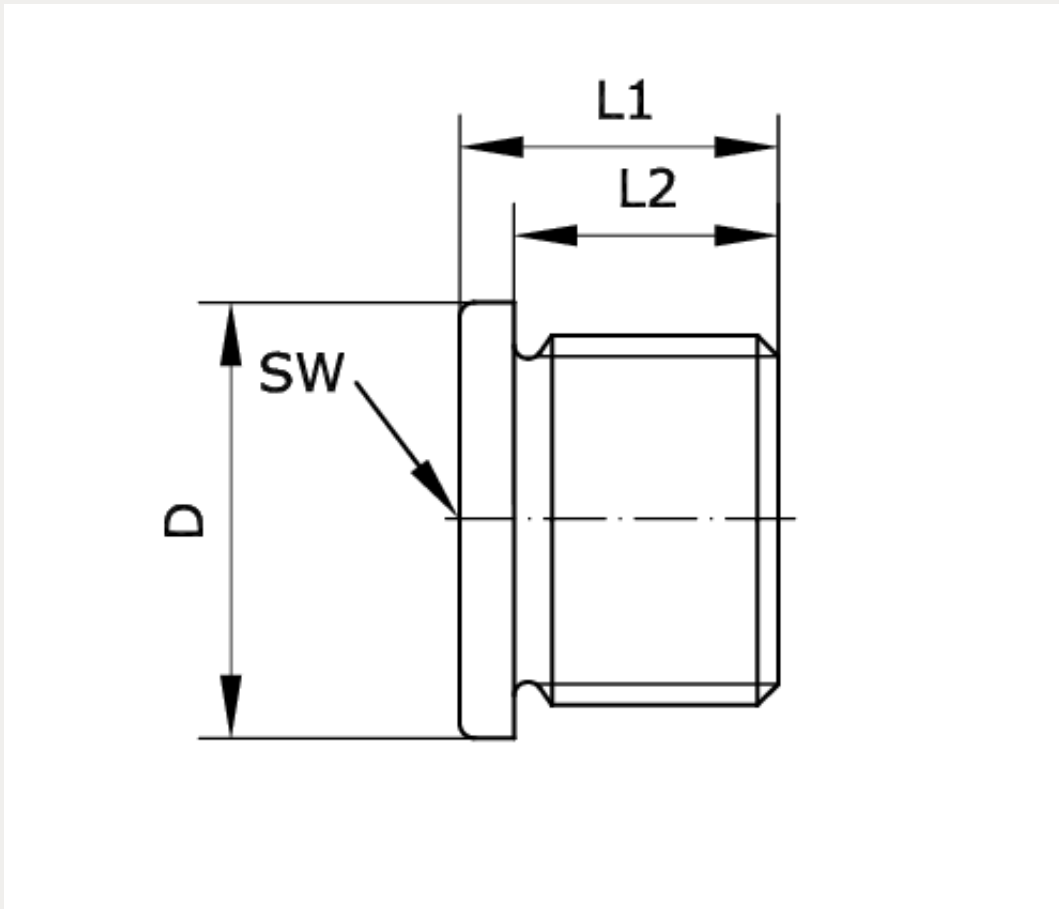


**Technische Daten:**

|                    |   |
|--------------------|---|
| Betriebsdruck:     | -0,95 – 25 bar  |
| Temperaturbereich: | -20 °C bis +120 °C  |
| Werkstoff:         | Messing   |
| Norm:              | DIN 908   |
| Hinweis:           | Außengewinde mit angedrehter Dichtfläche für Dichtring DIN 7603 |





| Artikelnummer | Anschluss | L1 | L2 |
|---------------|-----------|----|----|
| 227163        | G 3/4 a   | 20 | 16 |

| D  | SW |
|----|----|
| 32 | 12 |