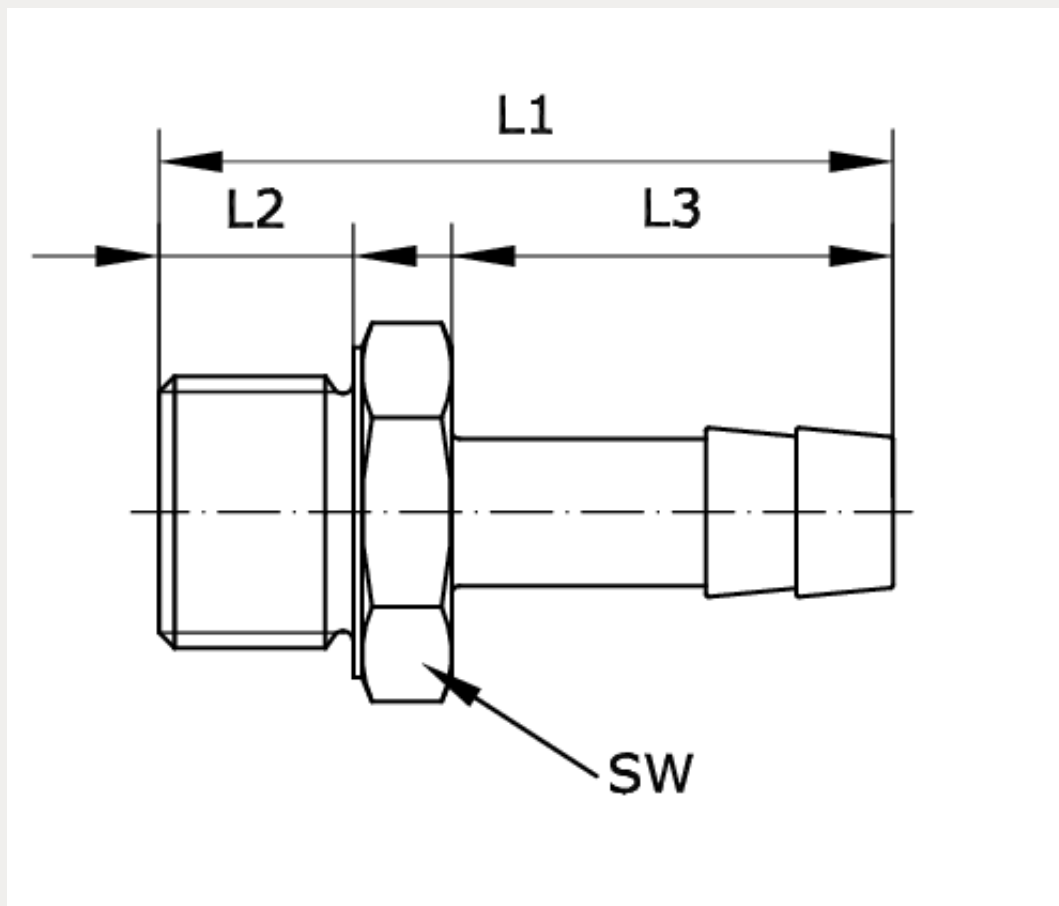


Technische Daten:

| | |
|--------------------|---|
| Betriebsdruck: | -0,95 – 25 bar |
| Temperaturbereich: | -20 °C bis +120 °C |
| Werkstoff: | Messing |
| Hinweis: | Außengewinde mit angedrehter Dichtfläche für Dichtring DIN 7603 |



| Artikelnummer | Anschluss | Schlauch-Innen-Ø | L1 |
|---------------|-----------|------------------|------|
| 227341 | G 3/8 a | 10 | 40,5 |

| L2 | L3 | SW | DN |
|------|----|----|----|
| 10,5 | 24 | 19 | 8 |