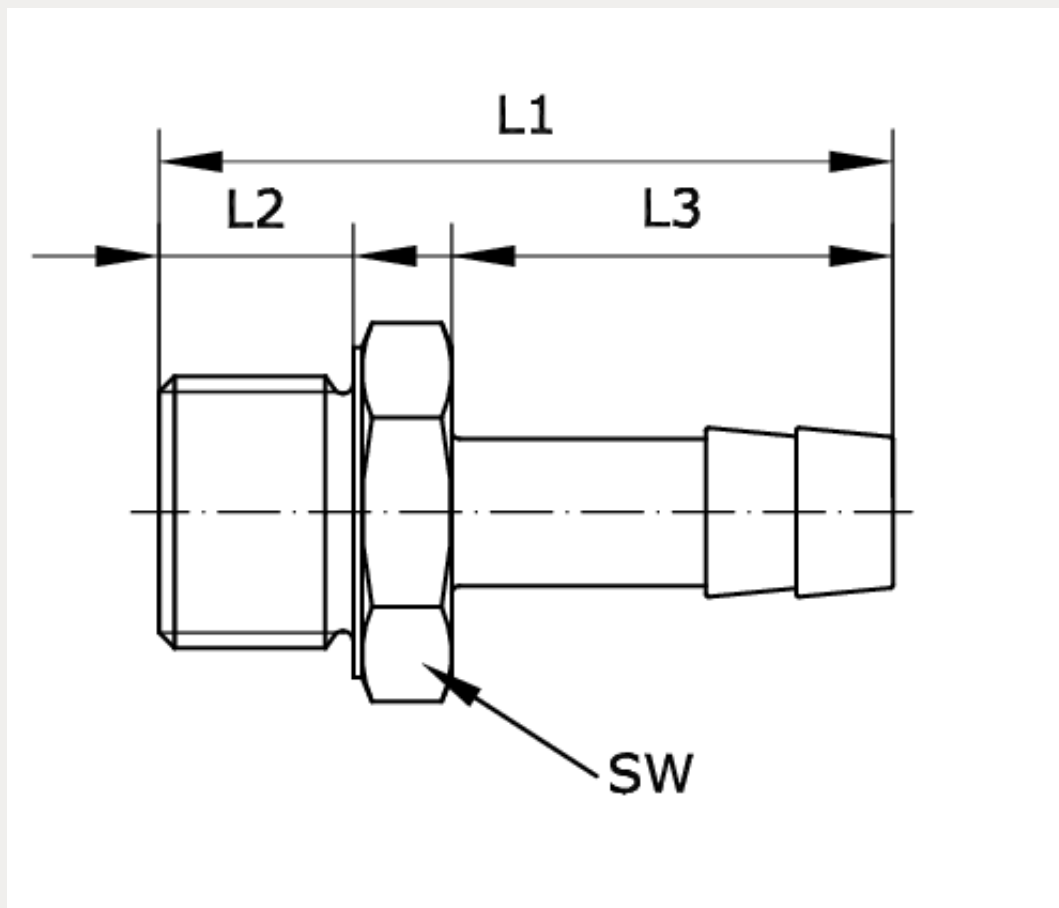


Technische Daten:

Betriebsdruck:	-0,95 – 40 bar
Temperaturbereich:	-40 °C bis +180 °C
Werkstoff:	Edelstahl 1.4571
Hinweis:	Außengewinde mit angedrehter Dichtfläche für Dichtring DIN 7603



Artikelnummer	Anschluss	Schlauch-Innen-Ø	L1
227515	G 3/8 a	13	47

L2	L3	SW	DN
10,5	30	19	11