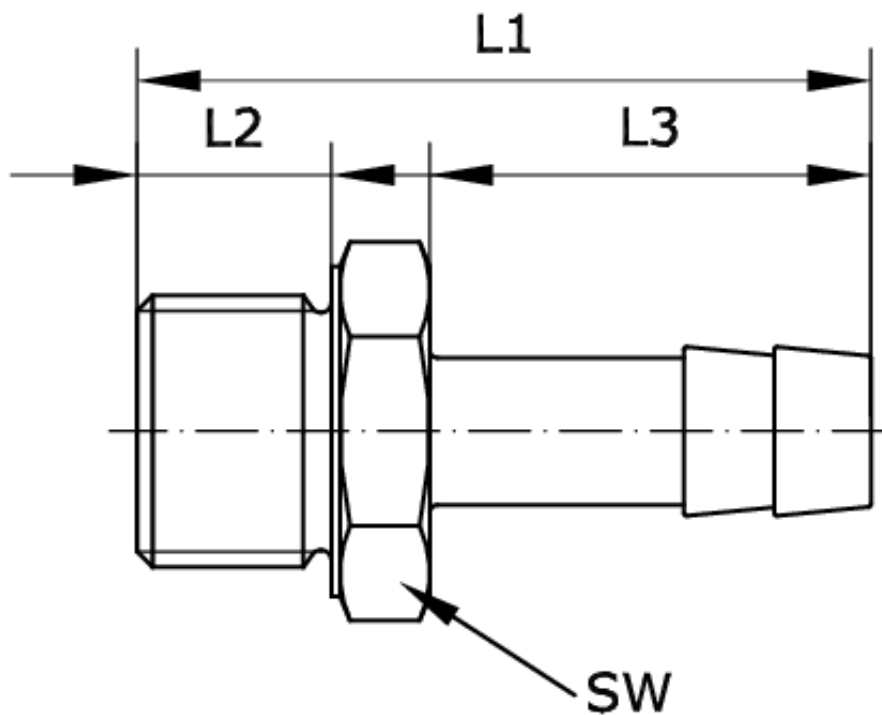


Technische Daten:

Betriebsdruck:	-0,95 – 40 bar
Temperaturbereich:	-40 °C bis +180 °C
Werkstoff:	Edelstahl 1.4571
Hinweis:	Außengewinde mit angedrehter Dichtfläche für Dichtring DIN 7603



Artikelnummer	Anschluss	Schlauch-Innen-Ø	L1
227518	G 3/4 a	13	52

L2	L3	SW	DN
14	30	32	11