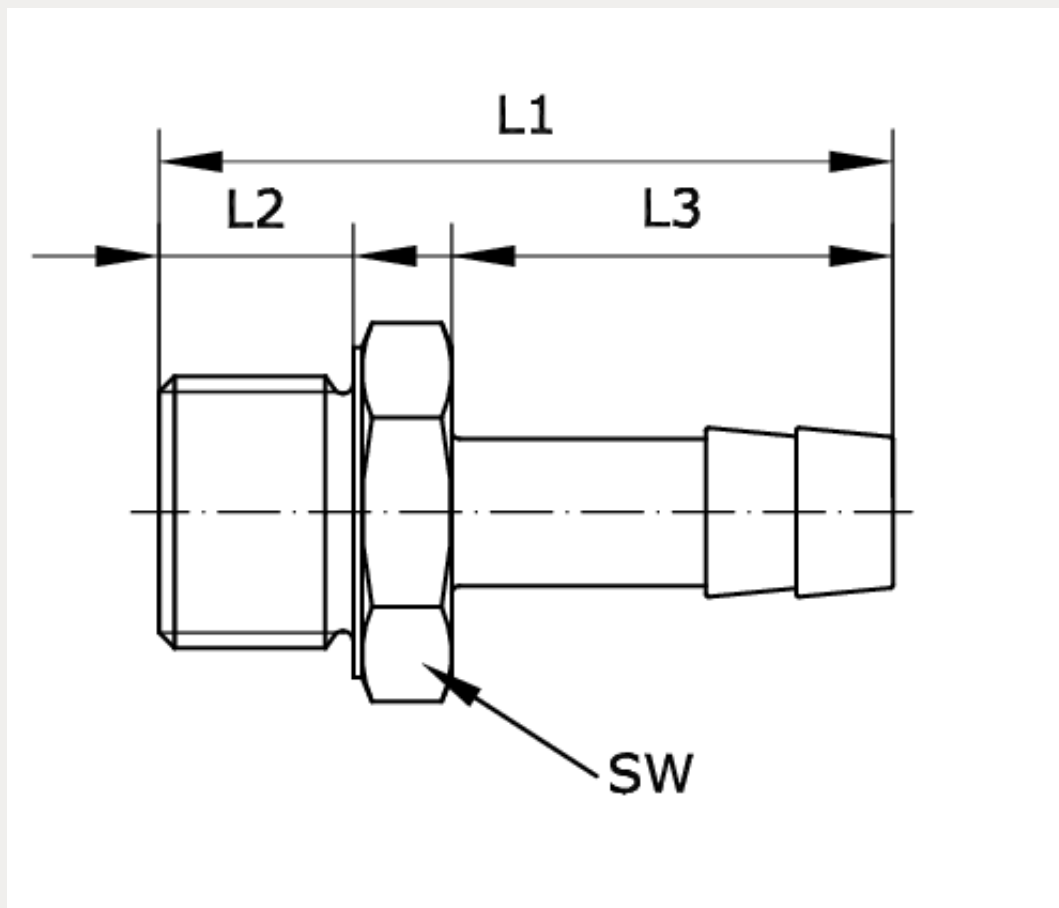


Technische Daten:

Betriebsdruck:	-0,95 – 40 bar
Temperaturbereich:	-40 °C bis +180 °C
Werkstoff:	Edelstahl 1.4571
Hinweis:	Außengewinde mit angedrehter Dichtfläche für Dichtring DIN 7603



Artikelnummer	Anschluss	Schlauch-Innen-Ø	L1
227520	G 1 a	25	70

L2	L3	SW	DN
16	45	36	22