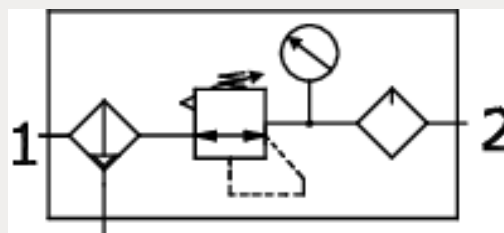
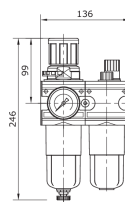


Technische Daten:

| | |
|-----------------------------------|---|
| Bauart: | Membran-Druckregler mit Sekundärentlüftung, Zentrifugalprinzip-Filter, Proportionalöler |
| Baugröße: | 3 |
| Baureihe: | Bloc |
| Befestigungsart: | Leitungseinbau, Schalttafeleinbau, Befestigungsbausatz oder 2 Durchgangsbohrungen |
| Einbaulage: | senkrecht |
| Eingangsdruck: | P1 max. 16 bar, P1 min. 1,5 bar |
| Betriebsmedium: | Druckluft, neutrale Gase |
| Manometeranschlussgewinde: | G 1/4 i |
| Kondensatablass: | manuell/halbautomatisch |
| maximale Kondensatmenge: | 50 cm ³ |
| maximale Ölfüllmenge: | 125 cm ³ |
| Ölnachfüllung: | unter Druck möglich |
| Öldosierung bei qv = 1.000 l/min: | 1 – 2 Tropfen/min (Richtwert) |
| Umgebungstemperatur: | 0 °C bis +60 °C |
| Normalnennendurchfluss: | 5.000 l/min (P1 = 8 bar, P2 = 6 bar/Deltap = 1 bar) |
| Werkstoff Filterelement: | Cellpor |
| Werkstoff Gehäuse: | Zinkdruckguss |
| Werkstoff Membrane/Dichtungen: | NBR/Ms |
| Werkstoff Tropfaufsatz: | Polycarbonat |
| Lieferumfang: | inklusive Manometer |
| Hinweis: | mit automatischem Kondensatablass und abschließbare Ausführung auf www.mader-shop.de |

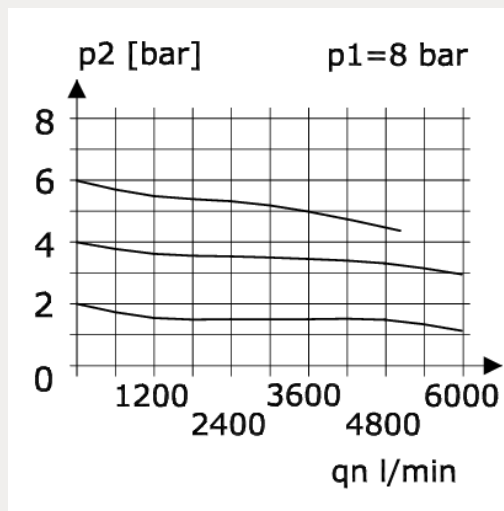




| Artikelnummer | Anschluss | Regelbereich | Anzeigebereich |
|---------------|-----------|--------------|----------------|
| 227582 | G 1/2 i | 0,5 – 16 bar | 0 – 25 bar |

| Behälter | Gewicht |
|--------------|----------|
| Polycarbonat | 1,685 kg |

Durchfluss Diagramm



Öler Ansprechgrenze

