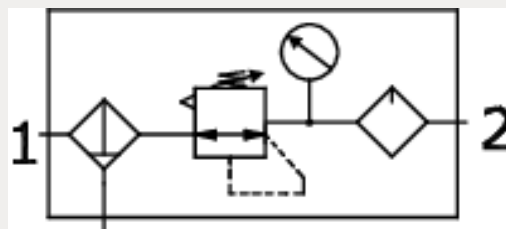
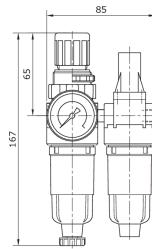


Technische Daten:

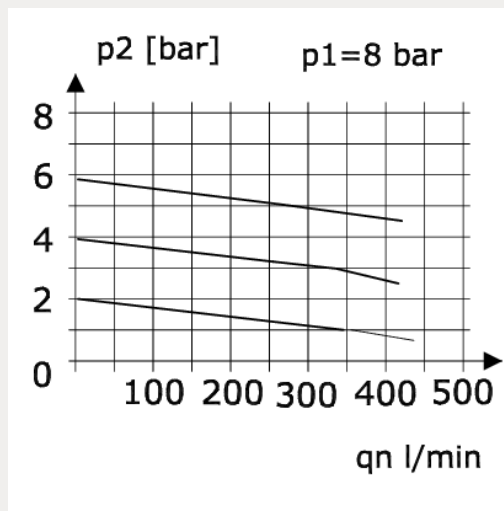
Bauart:	Membran-Druckregler mit Sekundärentlüftung, Zentrifugalprinzip-Filter, Proportionalöler
Baugröße:	0
Baureihe:	Standard
Befestigungsart:	Leitungseinbau oder Befestigungsbausatz
Einbaulage:	senkrecht
Eingangsdruck:	P1 min. 1,5 bar
Betriebsmedium:	Druckluft, neutrale Gase
Manometeranschlussgewinde:	G 1/8 i
Kondensatablass:	manuell
maximale Kondensatmenge:	16 cm ³
maximale Ölfüllmenge:	17 cm ³
Öldosierung bei qv = 1.000 l/min:	1 – 2 Tropfen/min (Richtwert)
Umgebungstemperatur:	0 °C bis +60 °C
Normalnenndurchfluss:	350 l/min (P1 = 8 bar, P2 = 6 bar/Deltap = 1 bar)
Werkstoff Filterelement:	Cellpor
Werkstoff Gehäuse:	Zinkdruckguss
Werkstoff	NBR/Ms
Membrane/Dichtungen:	
Werkstoff Tropfaufsatz:	Polyamid
Lieferumfang:	inklusive Manometer





Artikelnummer	Anschluss	Regelbereich	Anzeigebereich
227708	G 1/4 i	0,1 – 3 bar	0 – 4 bar
Behälter	P1 max.	Gewicht	
Polycarbonat	16 bar	0,510 kg	

Durchfluss Diagramm



Öler Ansprechgrenze

