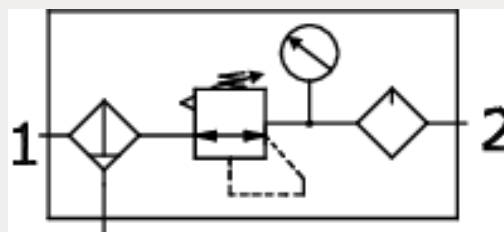
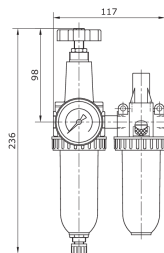


**Technische Daten:**

|                                   |                                                                                         |
|-----------------------------------|-----------------------------------------------------------------------------------------|
| Bauart:                           | Membran-Druckregler mit Sekundärentlüftung, Zentrifugalprinzip-Filter, Proportionalöler |
| Baugröße:                         | 1                                                                                       |
| Baureihe:                         | Standard                                                                                |
| Befestigungsart:                  | Leitungseinbau, Befestigungsbausatz oder Befestigungswinkel                             |
| Einbaulage:                       | senkrecht                                                                               |
| Eingangsdruck:                    | P1 min. 1,5 bar                                                                         |
| Betriebsmedium:                   | Druckluft, neutrale Gase                                                                |
| Manometeranschlussgewinde:        | G 1/4 i                                                                                 |
| Kondensatablass:                  | manuell                                                                                 |
| maximale Kondensatmenge:          | 35 cm <sup>3</sup>                                                                      |
| maximale Ölfüllmenge:             | 40 cm <sup>3</sup>                                                                      |
| Ölnachfüllung:                    | unter Druck möglich                                                                     |
| Öldosierung bei qv = 1.000 l/min: | 1 – 2 Tropfen/min (Richtwert)                                                           |
| Umgebungstemperatur:              | 0 °C bis +60 °C                                                                         |
| Normalnennendurchfluss:           | 600 l/min (P1 = 8 bar, P2 = 6 bar/Deltap = 1 bar)                                       |
| Werkstoff Filterelement:          | Cellpor                                                                                 |
| Werkstoff Gehäuse:                | Zinkdruckguss                                                                           |
| Werkstoff Membrane/Dichtungen:    | NBR/Ms                                                                                  |
| Werkstoff Tropfaufsatz:           | Polyamid                                                                                |
| Lieferumfang:                     | inklusive Manometer                                                                     |

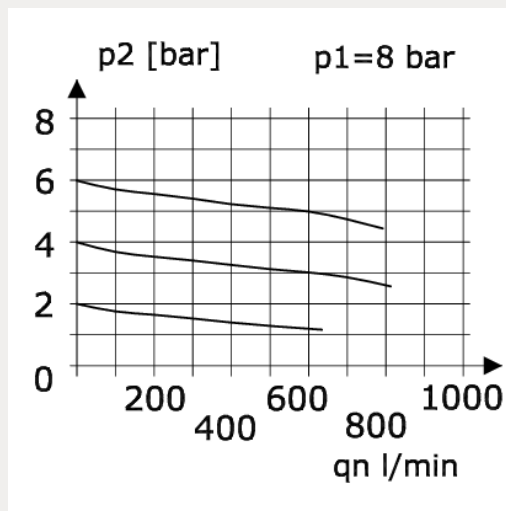




| Artikelnummer | Anschluss | Regelbereich | Anzeigebereich |
|---------------|-----------|--------------|----------------|
| 227720        | G 1/4 i   | 0,1 – 3 bar  | 0 – 4 bar      |

| Behälter     | P1 max. | Gewicht  |
|--------------|---------|----------|
| Polycarbonat | 16 bar  | 1,135 kg |

**Durchfluss Diagramm**



**Öler Ansprechgrenze**

