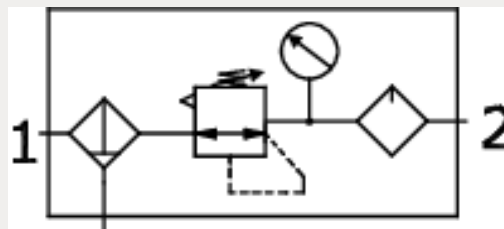
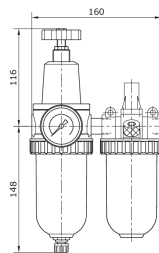


Technische Daten:

Bauart:	Membran-Druckregler mit Sekundärentlüftung, Zentrifugalprinzip-Filter, Proportionalöler
Baugröße:	2
Baureihe:	Standard
Filterfeinheit:	40 µm
Befestigungsart:	Leitungseinbau, Befestigungsbausatz oder Befestigungswinkel
Einbaulage:	senkrecht
Eingangsdruck:	P1 min. 1,5 bar
Betriebsmedium:	Druckluft, neutrale Gase
Manometeranschlussgewinde:	G 1/4 i
Kondensatablass:	manuell
maximale Kondensatmenge:	50 cm ³
maximale Ölfüllmenge:	110 cm ³
Ölnachfüllung:	unter Druck möglich
Öldosierung bei qv = 1.000 l/min:	1 – 2 Tropfen/min (Richtwert)
Umgebungstemperatur:	0 °C bis +60 °C
Normalnennendurchfluss:	1.500 l/min (P1 = 8 bar, P2 = 6 bar/Deltap = 1 bar)
Werkstoff Filterelement:	Bronze
Werkstoff Gehäuse:	Zinkdruckguss
Werkstoff Membrane/Dichtungen:	NBR/Ms
Werkstoff Tropfaufsatz:	Polycarbonat
Lieferumfang:	inklusive Manometer
Hinweis:	mit automatischem Kondensatablass auf www.mader-shop.de

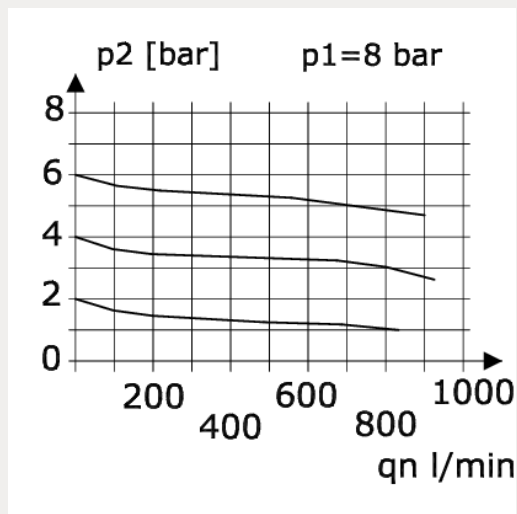




Artikelnummer	Anschluss	Regelbereich	Anzeigebereich
227757	G 1/2 i	0,2 – 6 bar	0 – 10 bar

Behälter	Filterfeinheit	P1 max.	Gewicht
Zink	40 µm	25 bar	2,030 kg

Durchfluss Diagramm



Öler Ansprechgrenze

