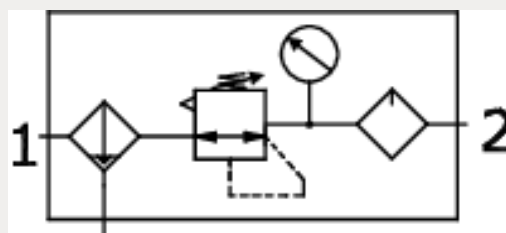
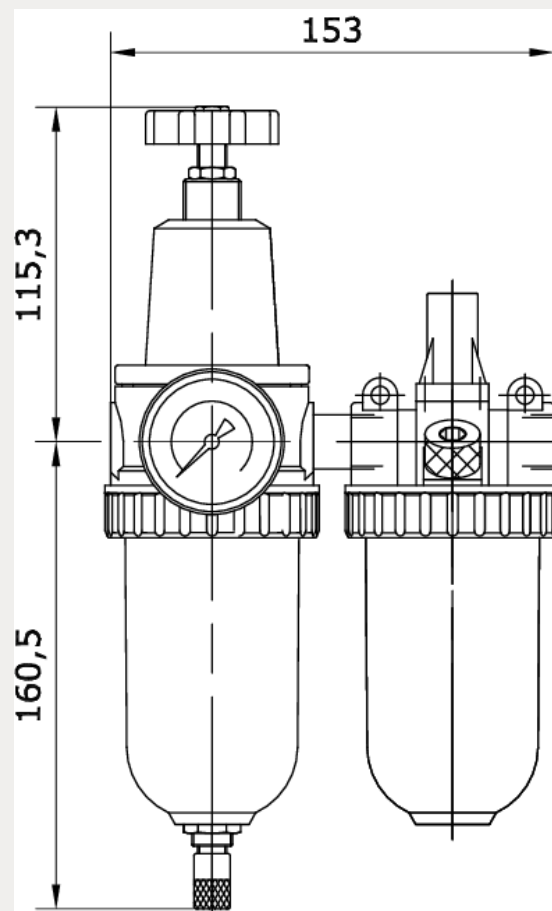


**Technische Daten:**

|                                   |   |
|-----------------------------------|---|
| Bauart:                           | Membran-Druckregler mit Sekundärentlüftung, Zentrifugalprinzip-Filter, Proportionalöler |
| Baugröße:                         | 2   |
| Baureihe:                         | Standard  |
| Befestigungsart:                  | Leitungseinbau, Befestigungsbausatz oder Befestigungswinkel                             |
| Einbaulage:                       | vertikal, Ablass nach unten   |
| Eingangsdruck:                    | P1 max. 16 bar  |
| Betriebsmedium:                   | Druckluft   |
| Manometeranschlussgewinde:        | G 1/4 i   |
| Kondensatablass:                  | automatisch (AK-10)   |
| maximale Kondensatmenge:          | 50 cm <sup>3</sup>  |
| maximale Ölfüllmenge:             | 110 cm <sup>3</sup>   |
| Öldosierung bei qv = 1.000 l/min: | 1 – 2 Tropfen/min (Richtwert)   |
| Umgebungstemperatur:              | -10 °C bis +60 °C   |
| Normalnenndurchfluss:             | 800 l/min (P1 = 8 bar, P2 = 6 bar/Deltap = 1 bar)                                       |
| Werkstoff Filterelement:          | Bronze  |
| Werkstoff Gehäuse:                | Zinkdruckguss   |
| Werkstoff                         | NBR/Ms  |
| Membrane/Dichtungen:              |   |
| Werkstoff Tropfaufsatz:           | Polyamid  |
| Lieferumfang:                     | inklusive Manometer   |

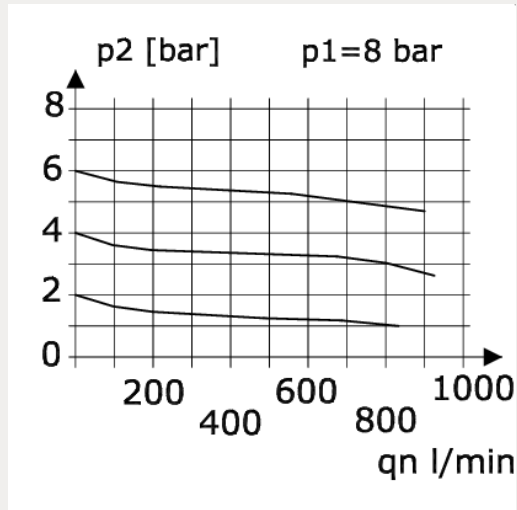




| Artikelnummer | Anschluss | Regelbereich | Anzeigebereich |
|---------------|-----------|--------------|----------------|
| 227804        | G 3/8 i   | 0,1 – 3 bar  | 0 – 4 bar      |

| Behälter     | P1 min. | Gewicht  |
|--------------|---------|----------|
| Polycarbonat | 1,5 bar | 1,895 kg |

**Durchfluss Diagramm**



**Öler Ansprechgrenze**

