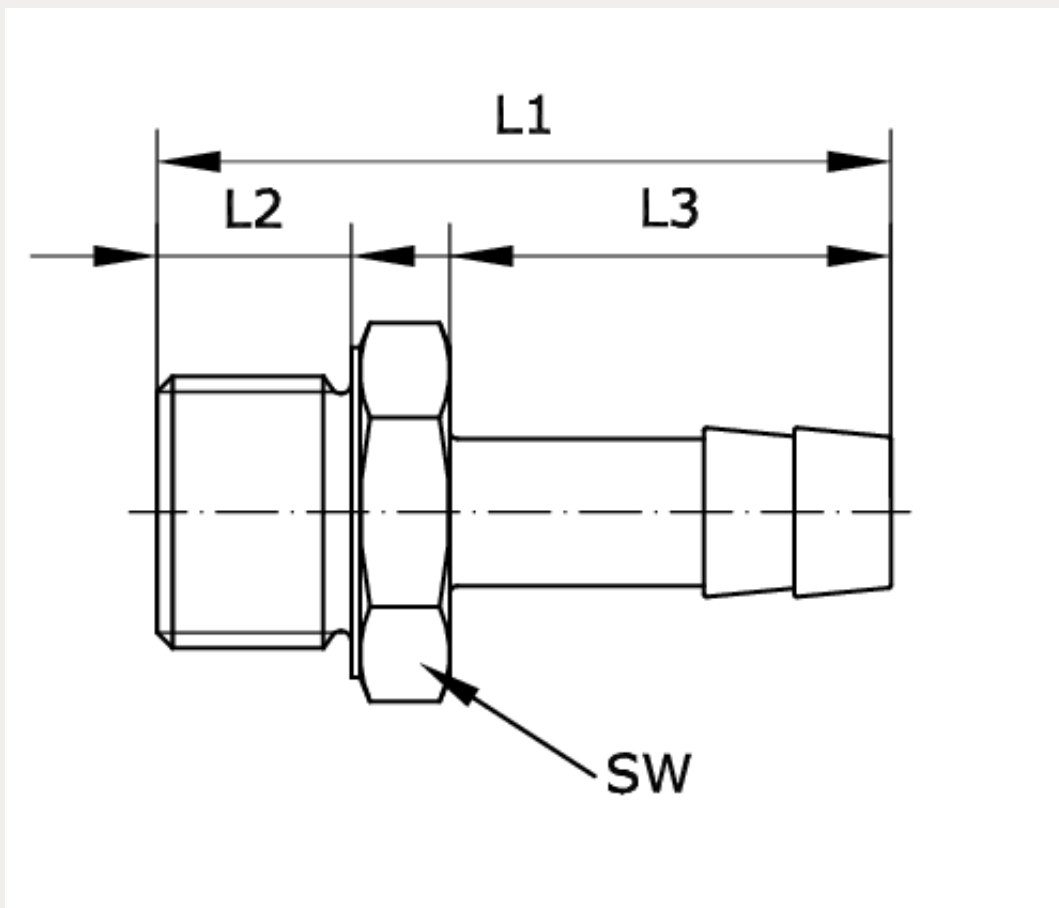
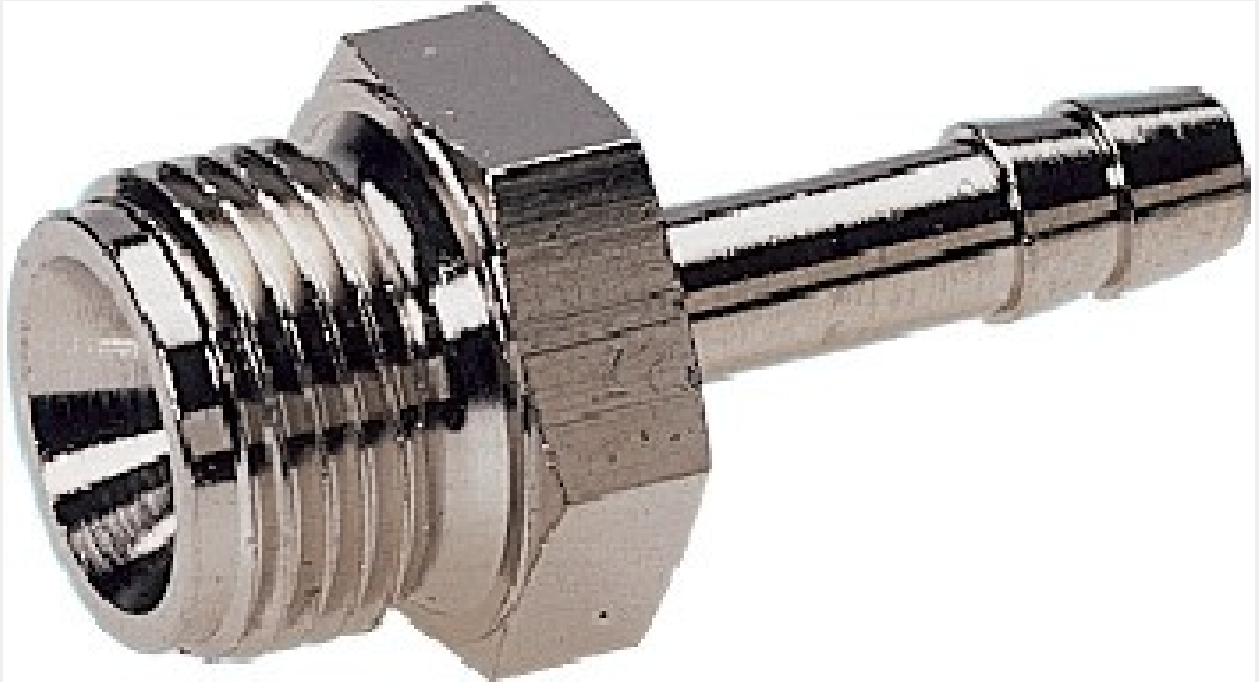


Technische Daten:

| | |
|--------------------|---|
| Betriebsdruck: | -0,95 – 25 bar |
| Temperaturbereich: | -20 °C bis +120 °C |
| Werkstoff: | Messing vernickelt |
| Hinweis: | Außengewinde mit angedrehter Dichtfläche für Dichtring DIN 7603 |



| | | | |
|---------------|-----------|------------------|-----|
| Artikelnummer | Anschluss | Schlauch-Innen-Ø | L1 |
| 230846 | G 1/8 a | 6 | 36 |
| L2 | L3 | SW | DN |
| 6,5 | 24 | 13 | 4,5 |