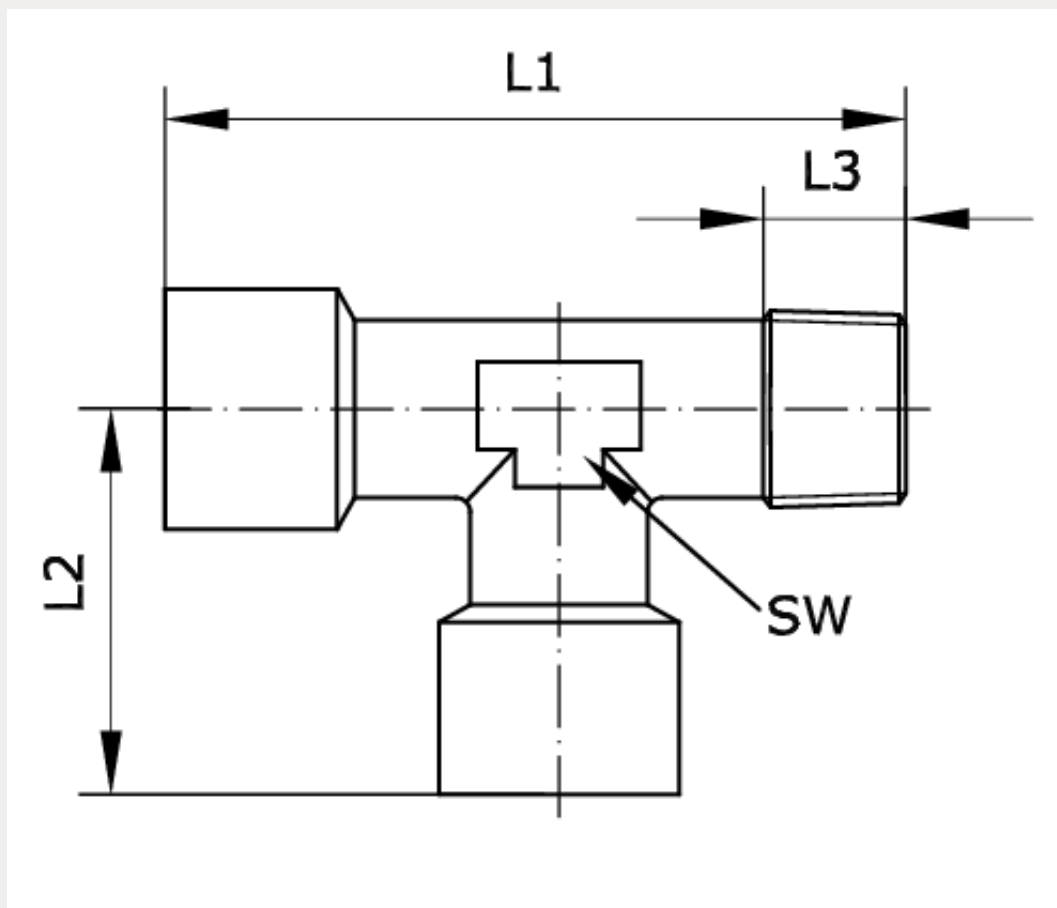


**Technische Daten:**

Betriebsdruck:	-0,95 – 25 bar
Temperaturbereich:	-20 °C bis +120 °C
Werkstoff:	Messing vernickelt



Artikelnummer	Anschluss	L1	L2
230969	R 3/8 a - G 3/8 i	52,5	27

L3	SW	DN
11,5	16	11