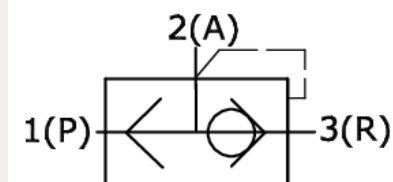
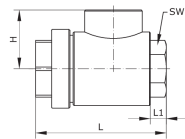


Technische Daten:

Werkstoff Gehäuse:	Messing vernickelt
Werkstoff Dichtungen:	NBR
Temperaturbereich:	-20 °C bis +80 °C
Betriebsdruck:	0,3 – 10 bar
Befestigungsart:	Leitungseinbau





Artikelnummer	Anschluss	H	L
235320	G 3/4 i	37	88

L1	SW
18,5	32