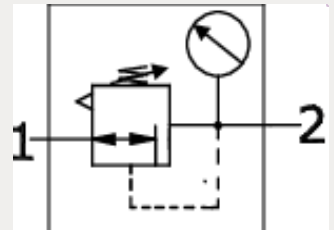
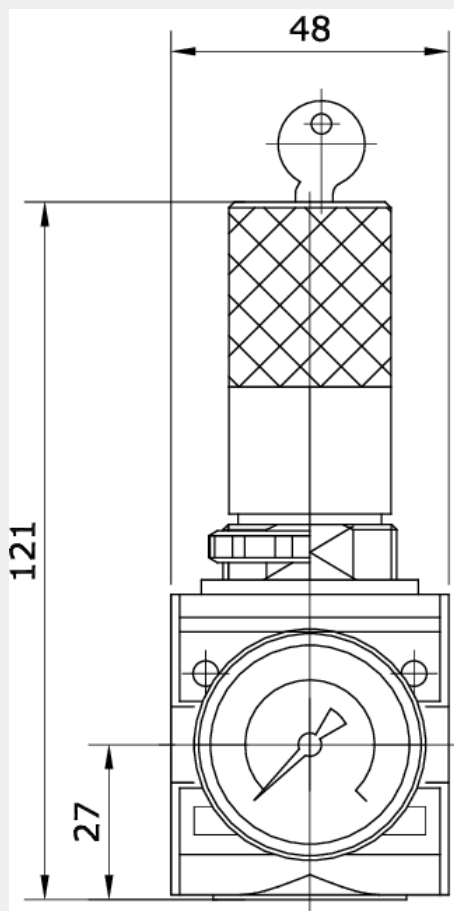


**Technische Daten:**

Bauart:	Membran-Druckregler mit Sekundärentlüftung
Baugröße:	1
Baureihe:	Bloc
Befestigungsart:	Leitungseinbau, Schalttafeleinbau, Befestigungsbausatz oder 2 Durchgangsbohrungen
Einbaulage:	beliebig
Eingangsdruck:	Pe max. 16 bar
Betätigungsart/-sicherung:	Handrad abschließbar
Betriebsmedium:	Druckluft
max. Eigenluftverbrauch:	2,6 l/min, abhängig vom Sekundärdruck
Manometeranschlussgewinde:	G 1/4 i
Umgebungstemperatur:	-10 °C bis +60 °C
Normalnennendurchfluss:	1.500 l/min (P1 = 8 bar, P2 = 6 bar/Deltap = 1 bar)
Werkstoff Gehäuse:	Zinkdruckguss
Werkstoff Membrane/Dichtungen:	NBR/Ms
Lieferumfang:	inklusive Manometer

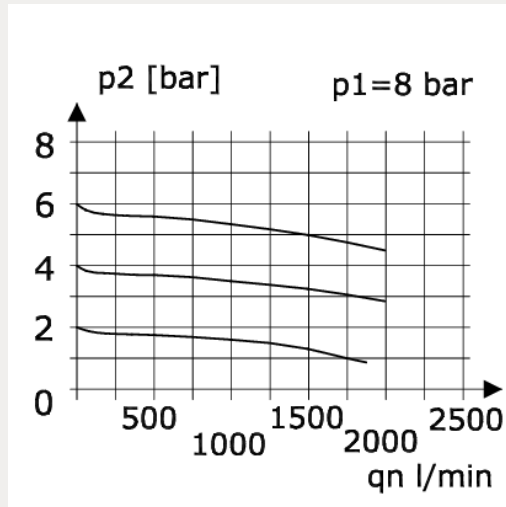




Artikelnummer	Anschluss	Regelbereich	Anzeigebereich
242107	G 1/4 i	0,5 – 16 bar	0 – 25 bar

Gewicht
0,540 kg

**Durchfluss Diagramm**



**Hysterese**

