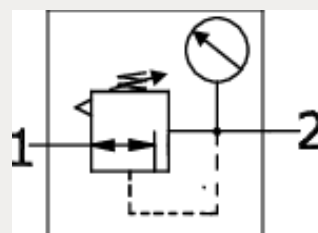
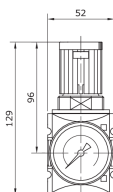


Technische Daten:

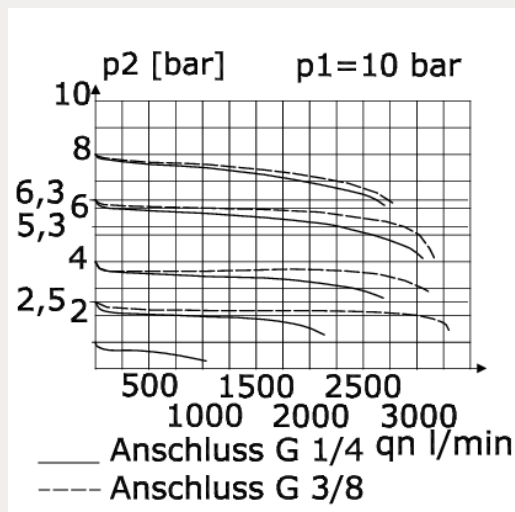
| | |
|--------------------------------|--|
| Bauart: | Membran-Druckregler mit Sekundärentlüftung |
| Baugröße: | 1 |
| Baureihe: | ProBloc |
| Befestigungsart: | Leitungseinbau, Schalttafeleinbau, Befestigungsbausatz oder Wandmontage |
| Einbaulage: | beliebig |
| Eingangsdruck: | P1 max. 16 bar |
| Betätigungsart/-sicherung: | abschließbares Handrad |
| Betriebsmedium: | Druckluft, neutrale Gase |
| max. Eigenluftverbrauch: | 2,6 l/min bei P2 = 6 bar |
| Manometeranschlussgewinde: | G 1/4 i |
| Umgebungstemperatur: | 0 °C bis +50 °C |
| Normalnenndurchfluss G 1/4: | 2.200 l/min (P1 = 10 bar, P2 = 6,3 bar/Deltap = 1 bar) |
| Normalnenndurchfluss G 3/8: | 2.700 l/min (P1 = 10 bar, P2 = 6,3 bar/Deltap = 1 bar) |
| Werkstoff Gehäuse: | PA66 |
| Werkstoff Membrane/Dichtungen: | Ms/NBR/PA6 |
| Lieferumfang: | inklusive Manometer |
| Hinweis: | Ausführung ohne Manometer auf www.mader-shop.de |





| Anschluss | Regelbereich | Anzeigebereich |
|-----------|--------------|----------------|
| G 1/4 i | 0,5 – 8 bar | 0 – 10 bar |

Durchfluss Diagramm



Hysterese

