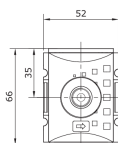


Technische Daten:

Bauart:	Verteiler
Baugröße:	1
Baureihe:	ProBloc
Befestigungsart:	Leitungseinbau, Befestigungsbausatz oder Wandmontage
Einbaulage:	senkrecht
Eingangsdruck:	P1 max. 16 bar
Betriebsmedium:	Druckluft, neutrale Gase
Umgebungstemperatur:	0 °C bis +50 °C
Normalnenndurchfluss 1 - 2.1:	2.000 l (P1 = 6 bar/Deltap = 1 bar)
Normalnenndurchfluss 1 - 2.2:	2.000 l (P1 = 6 bar/Deltap = 1 bar)
Normalnenndurchfluss 1 - 2.3:	900 l (P1 = 6 bar/Deltap = 1 bar)
Normalnenndurchfluss 1 - 2 G 1/4:	2.700 l (P1 = 6 bar/Deltap = 1 bar)
Normalnenndurchfluss 1 - 2 G 3/8:	3.600 l (P1 = 6 bar/Deltap = 1 bar)
Werkstoff Gehäuse:	PA66





Artikelnummer	Anschluss 1	Anschluss 2	Anschluss 2.1
243166	G 3/8 i	G 3/8 i	G 1/4 i

Anschluss 2.2	Anschluss 2.3
G 1/4 i	G 1/4 i

Durchfluss Diagramm

