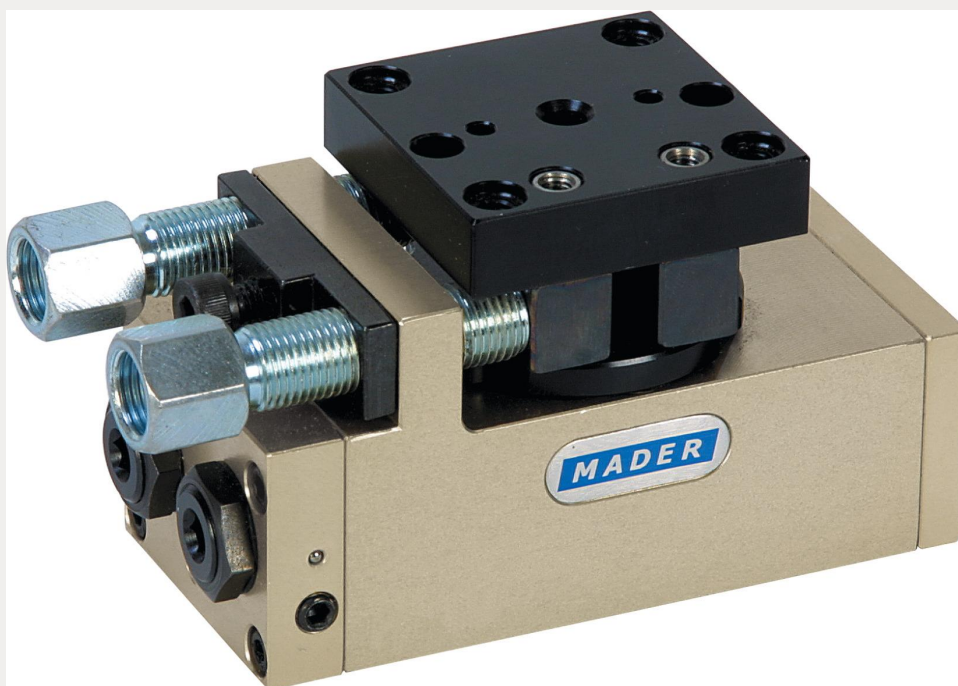
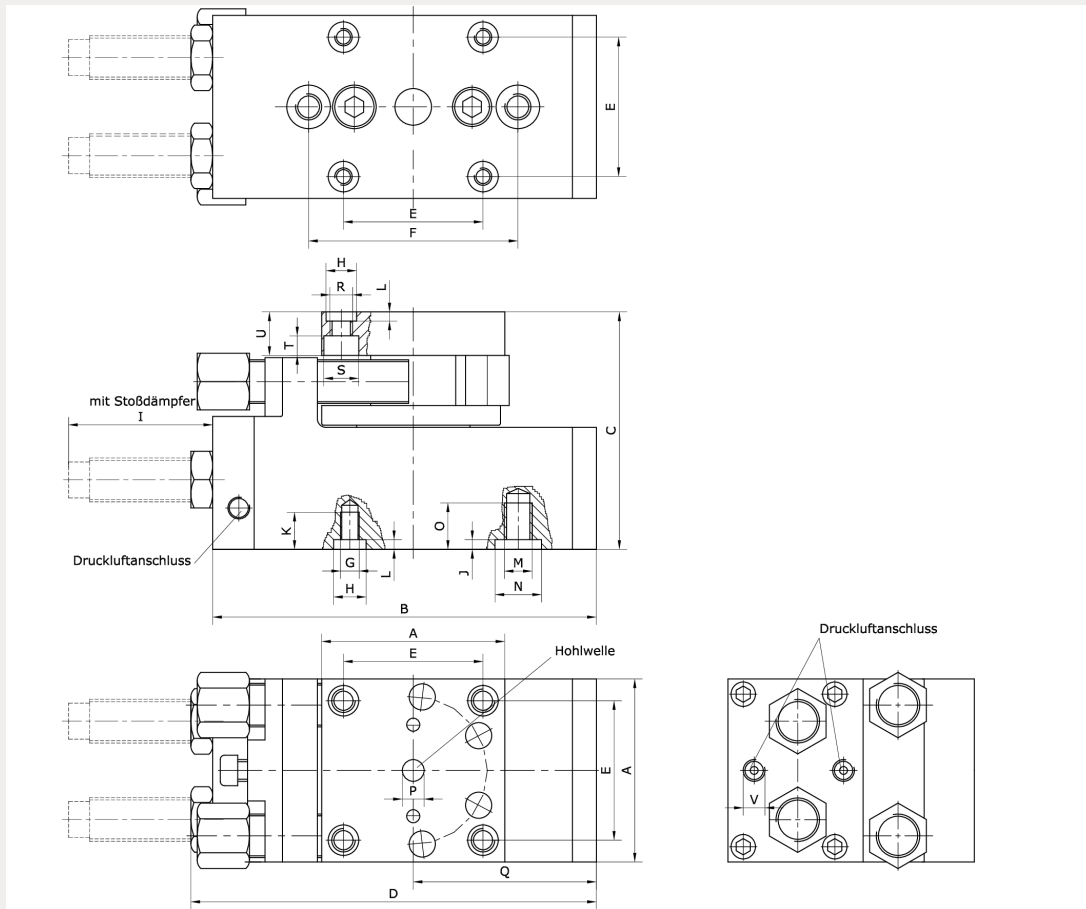


**Technische Daten:**

Antriebsdrehmoment (effektiv):	0,94 Nm
Drehwinkel:	0 – 190°
Wiederholgenauigkeit:	±0,01°
Anschlagsystem:	extern, gehärtet
Endlage:	kein Verlust der Endlage durch verschraubten Näherungsschalter in der Anschlaghülse
Antriebszylinder:	doppelt beaufschlagt
Befestigungsbohrbilder:	2
Zylinder-Ø:	2 x 14 mm
Kippmoment max.:	7 Nm
Axiallast:	280 N
Radiallast:	350 N
Luftverbrauch bei 180° (Doppelhub):	19 cm <sup>3</sup>
Gewicht:	0,45 kg
Antrieb:	Druckluft (4 – 8 bar), konstant, gefiltert (10 µm) und getrocknet, geölt oder ungeölt
Ansteuerung:	4/2- oder 5/2-Wegeventil
Anschluss:	M5
Werkstoff Gehäuse:	hochfestes Aluminium, eloxiert
Baugröße:	4
Bewegungsart:	rotatorisch
Bewegungsgruppe:	schwenken





Artikelnummer	Typ	A	B
243833	SE-K-4-14	42	88
C	D	E	F
54,5	93	32 ±0,02	48 ±0,02
G	H	I	J
M4	Ø7 K7	60	2,1
K	L	M	N
8	1,6	M6	Ø10 K7
O	P	Q	R
10	Ø6	42	M5
S	T	U	V
Ø7,5	4,5	10	M5

### Belastungen

